

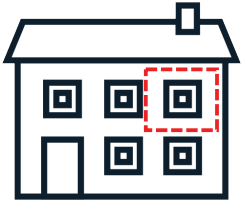


PROGRAMA DE UNIDADE HABITACIONAL ADICIONAL

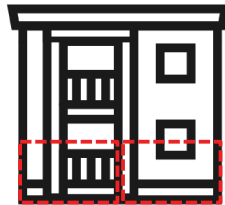
O que é o Programa ADU?

O Programa **ADU** torna mais fácil para os proprietários construir uma unidade independente menor dentro de seu imóvel, que pode fornecer espaço adicional para cuidadores, membros da família ou locatários.

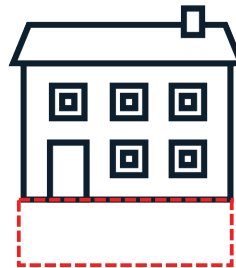
EXEMPLOS



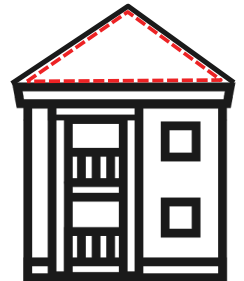
Unidade pré-existente - converter unidade extra independente em unidade de locação



Divisão de unidade - Dividir o primeiro andar em duas salas de estúdio



Conversão do porão - Converta o porão em uma unidade acessível



Conversão do sótão - converter o sótão em unidade adicional

Como posso saber se sou elegível?

Se você é o proprietário de um imóvel para uma, duas ou três famílias em Boston, e mora na propriedade, você está qualificado para o Programa ADU.

Como posso saber mais ou me candidatar?

Visite www.boston.gov/adu-toolkit para saber mais sobre os detalhes do programa, como se inscrever, oportunidades de financiamento, ideias de design e muito mais.



City of Boston
Mayor Kim Janey



INSPECTIONAL
SERVICES DEPARTMENT



boston planning &
development agency



The Mayor's
HOUSING
INNOVATION
LAB



NEIGHBORHOOD
DEVELOPMENT