

برنامج الوحدة السكنية الإضافية



ما هو برنامج الوحدة السكنية الإضافية؟

يُسهّل برنامج الوحدة السكنية الإضافية على ملاك المنازل بناء وحدة مستقلة أصغر حجمًا داخل منزلهم، مما يمكن أن يوفر مساحة إضافية لمقدمي الرعاية أو أفراد الأسرة أو المستأجرين.

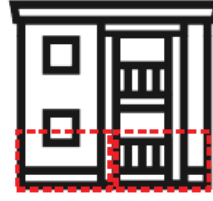
أمثلة



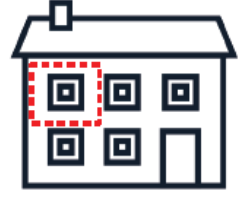
تحويل العليّة (الغرفة العليا
تحت السقف المائل) –
تحويل العليّة إلى وحدة
إضافية



تحويل القبو –
تحويل القبو إلى وحدة يسهّل
الوصول إليها



وحدة ذات انفصال جزئي –
تقسيم الطابق الأول إلى غرفتي استوديو
(شقة من غرفة واحدة بمنافعها)



وحدة موجودة مسبقًا –
تحويل وحدة إضافية مستقلة إلى
وحدة إيجارية

كيف أعرف ما إذا كنت مؤهلًا ومُستحقًا؟

إذا كنت المالك لمنزل تسكنه أسرة واحدة أو أسرتين أو ثلاث أسر في بوسطن، وتعيش في العقار الذي أنت مؤهل لأجله لبرنامج الوحدة السكنية الإضافية.

كيف أعرف المزيد أو أبدأ؟

تفضل بزيارة www.boston.gov/adu-toolkit لمعرفة المزيد عن تفاصيل البرنامج، وكيفية تقديم الطلب، وفرص التمويل، وأفكار للتصميم، وأكثر من ذلك.