

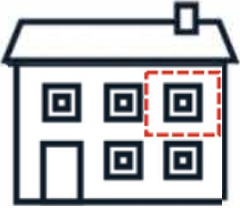


# PWOGRAM INITE LOJMAN ADISYONÈL

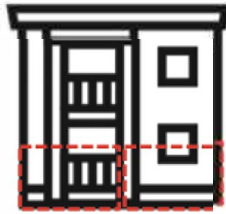
## Kisa ki pwogram ADU a?

Pwogram **ADU** a fè li pi fasil pou mèt kay yo konstwi yon inite endepandan ki pi piti andedan kay yo, ki kapab ofri espas adisyonèl pou moun responsab yo, moun nan fanmi a, oswa lokatè.

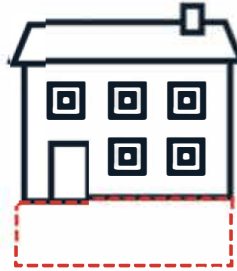
## EGZANP



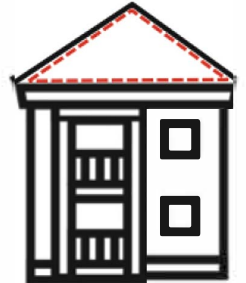
**Inite ki déjà egziste**  
Konvèti inite anplis endepandan an inite lwaye



**Inite transfòme** –  
Divize premye etaj la an de inite estidyò



**Konvèsyon sousòl** –  
Konvèti sousòl la an inite aksesib



**Konvèsyon atik** –  
Konvèti atik la an inite adisyonèl

## Kòman mwen fè konnen si mwen kalifye?

Si ou se pwopriyetè kay pou 1, 2 oswa 3 fanmi nan Boston, epi w ap viv sou pwopriyete a ou kalifye pou Pwogram ADU a.

## Kijan pou mwen aprann plis oswa kijan pou m kòmanse?

Ale sou [www.boston.gov/adu-toolkit](http://www.boston.gov/adu-toolkit) pou aprann plis sou detay pwogram lan, kijan pou aplike, opòtinite finansman, ide konsepsyon ak plis toujou.