

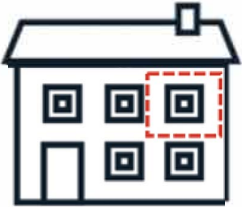


# ПРОГРАММА ДОПОЛНИТЕЛЬНОЙ ЖИЛИЩНОЙ ЕДИНИЦЫ

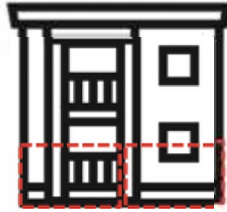
## Что такое программа дополнительной жилищной единицы (ADU)?

Программа **ADU** облегчает домовладельцам строительство небольшой независимой жилищной единицы в своем доме, которая может предоставить дополнительное жилое пространство для лиц, осуществляющих уход, членов семьи или арендаторов.

## ПРИМЕРЫ



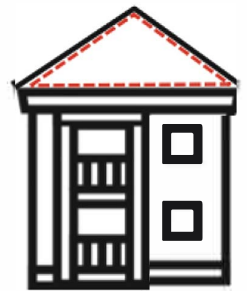
Ранее существовавшая жилищная единица – превращение дополнительной независимой жилищной единицы в арендуемую жилищную единицу



Выделение жилищной единицы – разделение первого этажа на две комнаты-студии



Переоборудование подвала – превращение подвала в доступную жилищную единицу



Переоборудование чердака – превращение чердака в дополнительную жилищную единицу

## Как мне узнать, имею ли я право на это?

Если вы являетесь владельцем дома на одну, две или три семьи в Бостоне и живете в этом доме, вы имеете право на участие в программе ADU.

## Как мне получить дополнительную информацию или начать действовать?

Посетите веб-сайт [www.boston.gov/adu-toolkit](http://www.boston.gov/adu-toolkit), чтобы получить дополнительную информацию о программе, способах подаче заявления, возможностях финансирования, дизайнерских идеях и многом другом.