

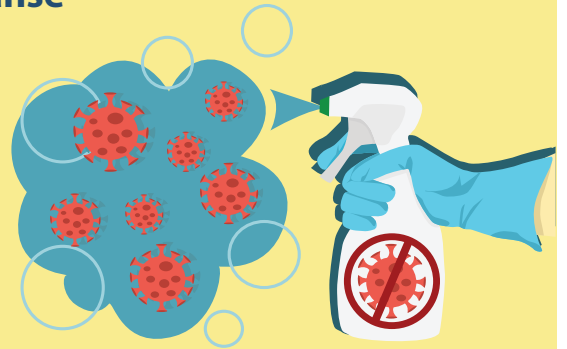


# NETWAYE EPI DEZENFEKTE POU COVID-19

**Netwayaj ak dezenfeksyon sifas yo moun manyen anpil, ki enkli manch pòt, lòt manch, kontwa, ak bouton asansè kapab ede anpeche pwopagasyon COVID-19.**

**Lè w ap netwaye...**

- Mete gan.
- Toujou swiv enstriksyon yo ki sou etikèt la.
- PA janm melanje pwodwi chimik pou netwaye youn ak lòt. Sa kapab kreye gaz ki danjere.
- Evite kontak chimik ak manje pandan netwayaj.



**Pou netwaye materyèl mou ki genyen ti twou, tankou sèvyèt, rad, kouvèti kabann, jwèt ak fabrik ki mou (sa vle di, jwèt an pelich):**

1. Si posib, lave atik la lach oswa nan yon sak an filè nan yon machin a lave.
2. Lave atik la ak dlo cho ak yon detèjan ki genyen klowòks ki san danje pou koulè.
3. Seche atik la nan gwo chalè.
4. Yon netwayè pwofesyonèl kapab ede ak atik yo ki pa kapab lave nan machin.



**Atik yo ki twò gwo pou lave nan machin a lave (tapi, mèb, elatriye) kapab netwaye ak vapè oswa netwaye otreman pa yon pwofesyonèl.**



**Netwayaj sifas di ki pa genyen ti twou se yon pwosesis 4-etap. Sifas di ki pa genyen ti twou enkli asye pi, planche, sifas kizin, kontwa, tab, chèz, lavabo, twalèt, balistrad, plak limyè, jwèt an metal/plastik, klavye òdinatè, telekòmand, ekipman lwazi.**

1. Netwaye ak yon netwayaj pou sifas jeneral oswa savon ak dlo pou retire tout salte ki vizib epi siye ak yon twal oswa sèvyèt an papyè.
2. Aplike yon dezenfektan ke EPA apwouve. Pou w kapab touye viris la efikasan, asire ke sifas la rete mouye ak dezenfektan an pandan omwen 10 minit anvan ou siye ak yon sèvyèt ki pwòp.
3. Rense ak dlo epi kite sifas la seche ak lè. Rense ak dlo a enpòtan anpil si sifas la sitiye nan yon zòn kote yo prepare manje.
4. Retire gan yo epi jete yo nan fatra. Lave men ou apre ou retire gan yo.



Meyè fason pou prevni COVID-19 se evite ekspozisyon w a viris la. Kontinye pratike distans sosyal fizik; mete yon mask figi ou pou pwoteje tèt w ak lòt moun yo, epi lave men ou souvan. Pou plis enfòmasyon, vizite **Pour plus d'informations, visitez le site [www.bphc.org](http://www.bphc.org).**