

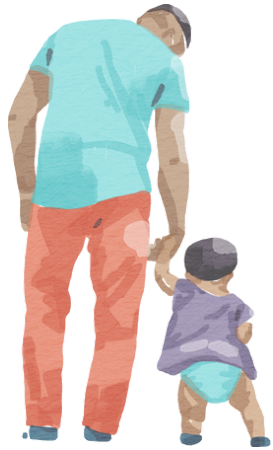
# 儿童疫苗接种常见问题解答

## 6 个月 - 5 岁儿童

### 波士顿公共卫生委员会指南

更新日期：2022 年 6 月 29 日

## 为什么我的孩子在满 6 个月后应接种疫苗？



- 波士顿公共卫生委员会 (BPHC) 建议所有满 6 个月的孩子都接种新冠肺炎疫苗。该疫苗可防止您的孩子患上重症新冠肺炎。
- 为符合条件的儿童接种疫苗有助于预防发展为重症疾病（一旦感染），并有助于预防新冠肺炎的严重短期和长期并发症。
- 即使孩子没有感到不适，他们也会将病毒传播给他人，例如年龄太小而不能接种疫苗的婴儿以及患重症新冠肺炎风险较高的家人和朋友。
- 给孩子接种疫苗可以为他们的托儿所生活保驾护航，让他们安全享受自己喜欢的活动！

## 新冠肺炎疫苗对孩子安全吗？

- 是的。新冠肺炎疫苗对满 6 个月的儿童是安全有效的。
- 数百万名年满 5 岁的儿童已经安全接种了疫苗。新冠肺炎的风险和可能的严重并发症超过了该疫苗罕见不良反应的潜在风险。



## 儿童接种新冠肺炎疫苗的剂量是否小于青少年和成人？

是的。新冠肺炎疫苗剂量是基于接种当天的年龄，而不是儿童的体型或体重。其他常规推荐的疫苗也是如此，如甲肝和乙肝疫苗。

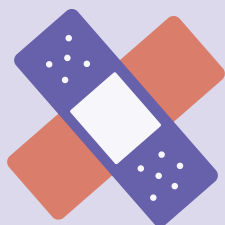
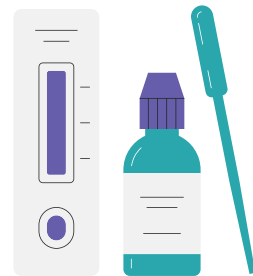
## 儿童是否可以在接种新冠肺炎疫苗的同一天安全接种其他疫苗？

- 是的。常规疫苗接种 是一项重要的预防保健服务，不应延误。
- 如果在单次就诊时接种多种疫苗，则 根据按年龄列出的建议，每一针接种于不同部位。



## 如果我的孩子已经患有新冠肺炎，他们是否仍需接种疫苗？

- 是的。有证据表明，人们在感染新冠肺炎致病病毒后，仍可通过接种疫苗获得更多保护。这种不可或缺的免疫力可防止您的孩子未来患上重症新冠肺炎。
- 对于已感染新冠肺炎的儿童，他们的下一次接种时间可以推迟到症状开始后 3 个月；如果没有症状，可以推迟到收到阳性检测结果后 3 个月。



## 疫苗接种方案

未满 5 岁的儿童应接种与首次接种相同的基础免疫系列第 2 剂（和第 3 剂）疫苗。在第 3 剂辉瑞疫苗接种或第 2 剂 Moderna 疫苗接种后 2 周，将认为他们已达到全程接种。

### PFIZER

- 年龄：6 个月 - 4 岁
- 剂量：3 剂
- 接种方案：在首剂接种后至少 21 天（3 周）进行第 2 剂接种，在第 2 剂接种后至少 56 天（8 周）进行第 3 剂接种。

### MODERNA

- 年龄：6 个月 - 5 岁
- 剂量：2 剂
- 接种方案：在首剂接种后至少 28 天（4 周）进行第 2 剂接种。



如果您对儿童接种疫苗的益处与风险仍有疑问，波士顿公共卫生委员会建议您咨询孩子的儿科医生或其他值得信赖的医疗服务提供者。