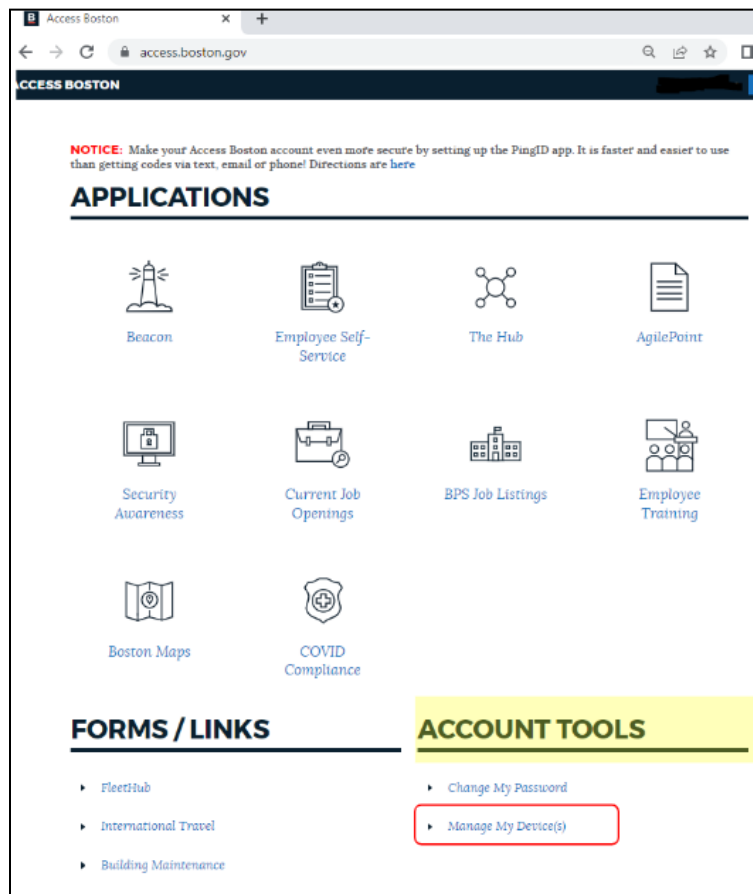


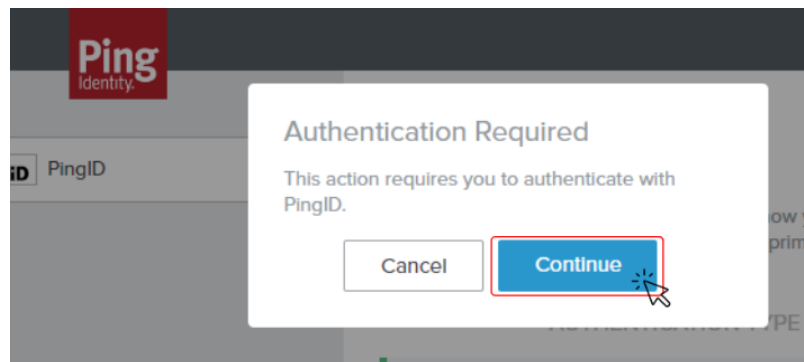
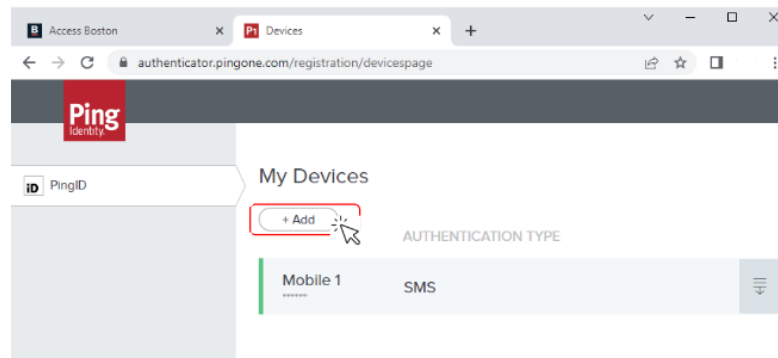
Manage My Devices Quick Guide

In order to use the **“Manage My Devices”** function of the Access Boston Portal you need to have registered your account and set up multi-factor authentication.

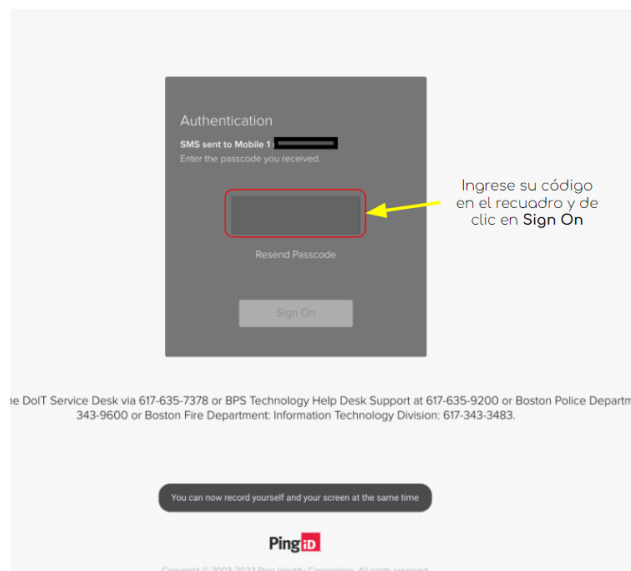
1. Inicie sesión en el **Portal Access Boston** (access.boston.gov)
2. Vaya a la sección **Account Tools** (Herramientas de la cuenta) que se encuentra cerca del final de la página.
3. De clic en la opción ***Manage My Device(s)*** (Administrar mis dispositivos).



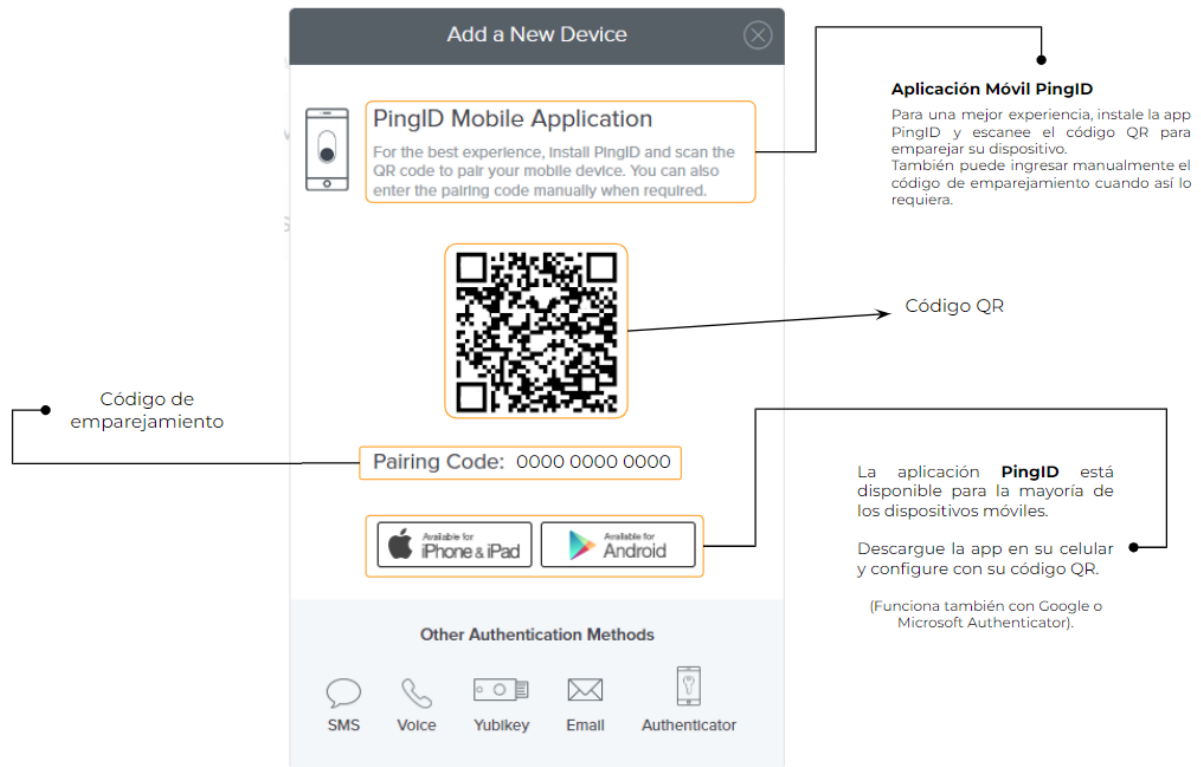
4. Se abrirá una nueva ventana como se muestra a continuación.
- De clic en el botón **+Add** (+Agregar).
 - Un recuadro se abrirá y seleccione el botón azul **Continue** (Continuar).



5. A continuación será redirigido a una página donde debe insertar un Código OTP (*One-Time Password*) enviado a su dispositivo móvil (vía mensaje de texto SMS o llamada), que es su método de autenticación principal.
- Ingrese el Código OTP que ha recibido en el cuadro y haga clic en *Sign On* (Iniciar Sesión).



6. Ahora, verá el código QR.



Instale la aplicación PingID en su dispositivo móvil.

Está disponible para dispositivos Apple por App Store y Android por Google Play Store.

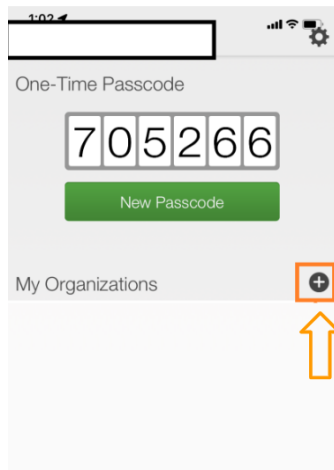
Apple App Store: <https://apps.apple.com/us/app/pingid/id891247102>

Google Play:

https://play.google.com/store/apps/details?id=prod.com.pingidentity.pingid&hl=en_US&gl=US

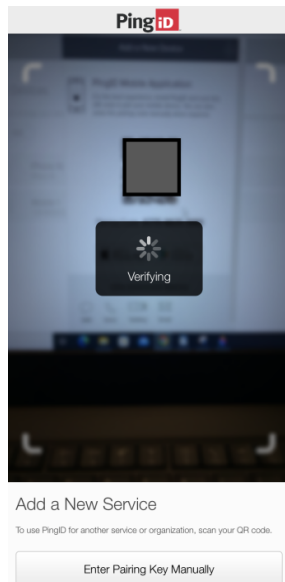
7. Desde su celular, en la aplicación móvil **PingID** verá una pantalla como la que se muestra a continuación.

- De Clic en el icono ⊕
- Se abrirá la cámara de su teléfono móvil (Asegúrese de permitir el acceso a su cámara para la app PingID).



Paso 7:

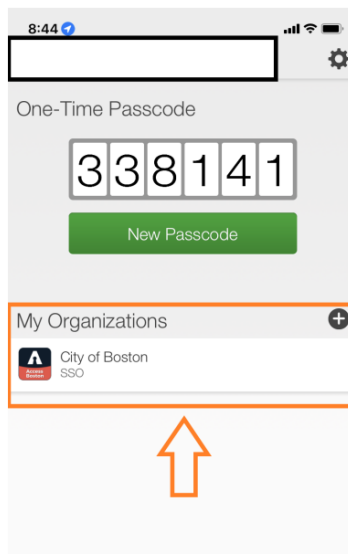
- Enfoque la cámara en el código QR, se verificará y verá que Access Boston aparece en su aplicación.



¡Este proceso es como abrir el menú de un restaurante con código QR!

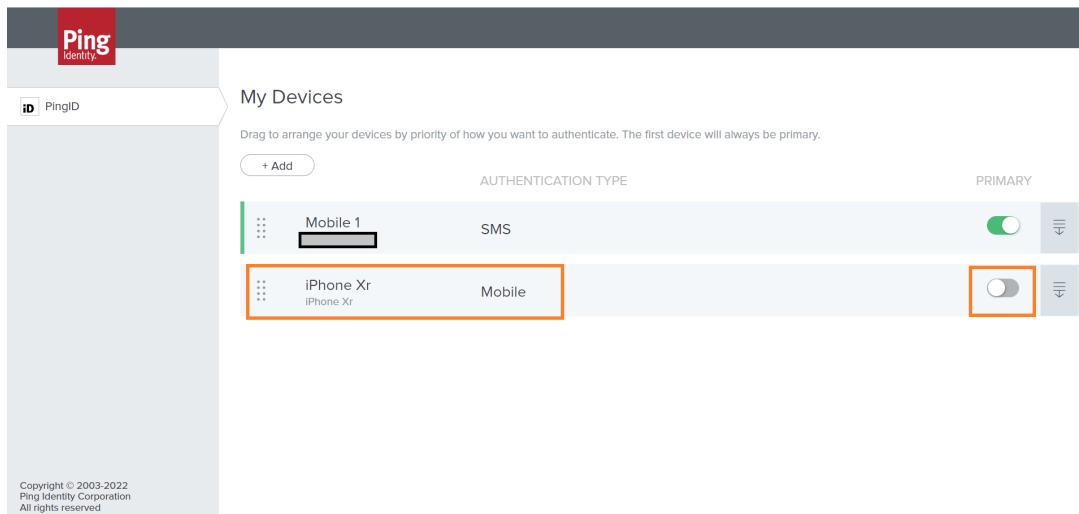
- Si la cámara no funciona, también puede escribir el código de emparejamiento que se encuentra abajo del código QR.
- Verá que Access Boston aparece en su aplicación.

Paso 8: Sabrá que está listo cuando vea **"City of Boston"** (Ciudad de Boston) en la sección **My Organizations** (Mis organizaciones) en su aplicación PingID.

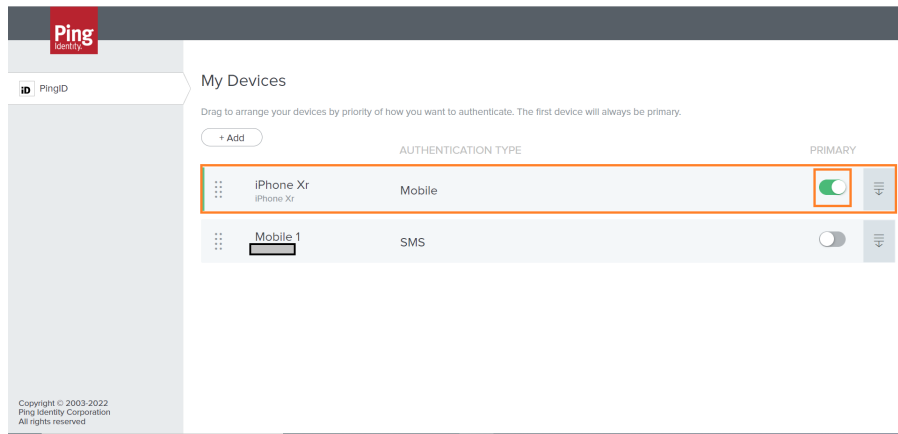


Paso 9: Por último, si desea que **PingID** sea su principal opción de autenticación. Esto es algo bastante simple de hacer.

En la pantalla de Ping ID de su computadora, desactive el botón denominado Primario junto a SMS o Correo electrónico, lo que hará que PingID se active (se vuelve verde). * Es posible que deba proporcionar un código nuevamente para realizar un cambio tal como lo hizo en el paso 3.



Paso 10: Una vez que esté todo configurado, podrá ver el botón 'Principal' configurado en verde para su dispositivo móvil (aplicación Ping ID) como se muestra a continuación.



Una vez que vea la ventana de arriba, su autenticación principal se establecerá en PingID.
