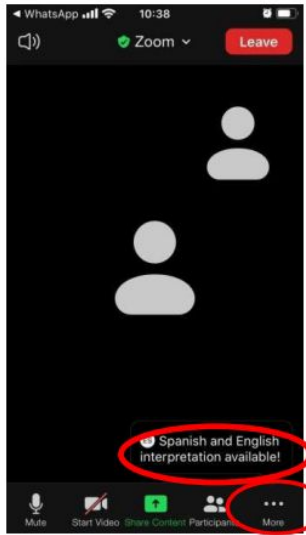


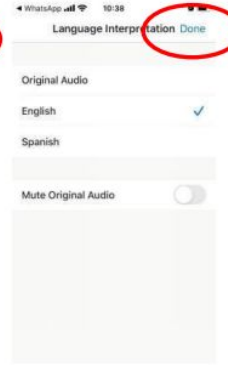
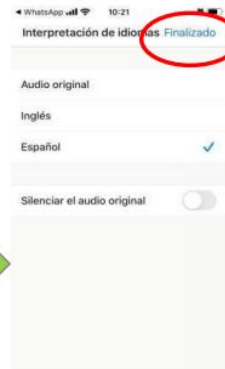
# Lekòl Shaw/Taylor Revizyon Bidjè Sy 24/25 - Pati 2

Lendi 22 janvye 2024  
5:30 PM

# Entèpretasyon



Smartphone  
Celular



If you have a laptop/desktop:  
Look for the globe and select English or Spanish

OR  
Si tiene computador  
busque el globo  
térraqueo/mundo y escoja  
Inglés o Español

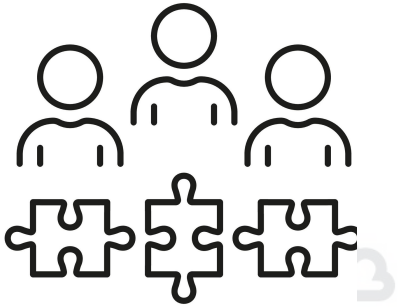




# Agenda

- ❑ **Bati Ansanm**
- ❑ **Mizajou sou kolaborasyon bidjè**
- ❑ **Apèsi sou Fon Diskresyonè yo**
- ❑ **Travay Ansanm**

# Bati Ansanm



# Chanjman akademik pou Shaw/Taylor Inclusion Plan

- Yon lekòl kominotè ki konsantre sou bay tout elèv aksè a bon jan kalite edikasyon.
- Bay resous konplè ak materyèl ansèyman pou edikatè yo bay yon edikasyon ki reponn ak kiltirèl.
- Rekonèt bezwen divès elèv yo, ki gen ladan Elèv k ap aprann plizyè lang ak moun ki gen andikap.
- Kreye yon anviwònman kote lajan elèv yo nan konesans ak entèseksyon idantite yo sipòte, defye ak selebre.
- Ankouraje aprantisaj nan tout domèn ak yon kad ki responsab kiltirèl ki reponn ak ki sipòte lespri, kò, byennèt sosyal ak emosyonèl elèv yo nan bati estrikti ki reponn a bezwen elèv yo yon fason estratejik ak fleksib.
- Gade divèsite lengwistik kominote nou an pami pi gwo avantaj li yo.
- Kwè nan kreye opòtinite pou elaji aprantisaj pi lwen pase salklas la ak ankouraje kominote kolaborasyon solid ak relasyon fanmi ki pèmèt pou tout elèv yo fè pwogrè efikas nan tout anviwònman ak gen siksè.

# Ki pwogram yo pou ane pwochè

## Pwogram akademik:

**Enklizyon:** Tout elèv

**ESL:** Elèv ki pale plizyè lang k ap aprann angle

**SLIFE:** Elèv ki fèk vini ki gen diferans akademik

**Edikasyon Espesyal:** Premye Timoun, Defisyans Entelektyèl

## Lòt òf:

**Mizik:** K-2

**Yoga:** K-2

**Atizay:** K-6

**Edikasyon Fizik:** K-6

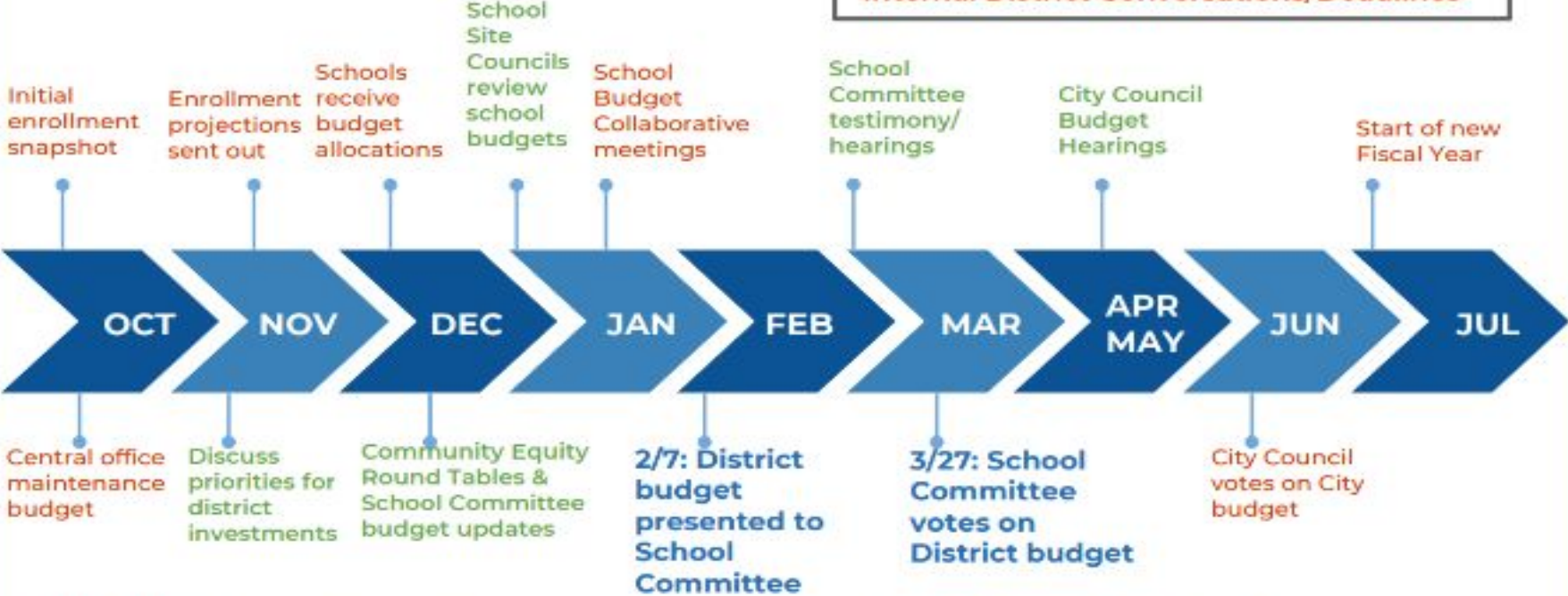
**STEAM:** K-6

**Bibliyotekè:** K-6

**Lang mondyal:** 4-6

# Budget Season Timeline:

Opportunities for Community Engagement  
Internal District Conversations/Deadlines



The Boston Public Schools Fiscal Year runs from July 1-June 30; the bulk of budget development for the upcoming fiscal year happens between November and March.

# SY 24/25: Mizajou Kolab Bidjè

Lekòl yo ranpli responsablite yo pou asire ke yo resevwa tout pozisyon debaz ki nesèsè pou SY 24/25.

- ❑ **Operasyon Admin:** enkli tout direktè yo, asistan direktè yo, admin adisyonèl, sekretè, monitè manje midi yo jwenn aksè nan de sit yo
- ❑ **Ansèyman ki Santre Elèv yo:** gen ladan 3 pati nan enklizyon K-6, SLIFE ak salklas Edikasyon Espesyal atravè 2 lokal yo, ESL ak Pwofesè Sal Resous, Antrenè Enstriksyon, Bibliyotekè, ak COSE
- ❑ **Byennèt elèv:** gen ladann enfimyè, travayè sosyal, sikològ lekòl lyezon fanmi, kowòdonatè jaden kominotè

Nivo anplwaye		
Operasyon	Enstriksyon	Byen Etidyan
17 FTE	78.5 FTE	9.1 FTE



# Òganizasyon pwobab pou ane pwochèn

- **Chanjman ki prevwa nan anplwaye yo:**
  - Pozisyon pou lekòl fusionné a pou ane pwochèn yo te soumèt
  - OHC te fè Orè Biwo nan Taylor ak Shaw nan dat 18 janvye pou bay lisans ak sipò anbochaj
  - Yo ka reanboche anplwaye ki rezoud pwoblèm lisans yo alè
- **Konfòmite:**
  - Lekòl la gen plis pase anplwaye ESL ak Edikasyon Espesyal ki nesesè pou satisfè kondisyon konfòmite
- **Anbochaj:**
  - Lekòl la pral konvoke yon komite anbochaj nan pwochen mwa a pou sipòte nan anbochaj pou nouvo pozisyon
  - Manm SSC yo pral oblije sibi nan fòmasyon Equity ke nou pral òganize pandan mwa kap vini an

# Total Fon Diskresyonè: \$1,124,194.20

## Lajan ak guardrails ak fleksibilite nan objektif kategorik la

- Patenarya: \$131,880.00
- Sanzabri: \$76,919.00

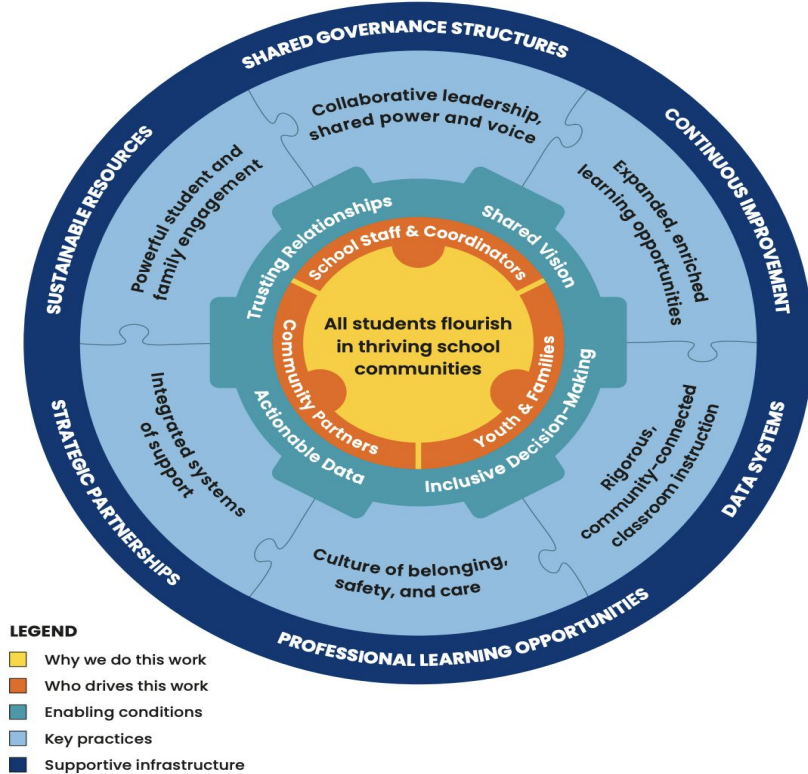
## Mete aksan sou Alokasyon Diskresyonè Pèsonèl

- **Operasyon:**
  - 2 Asistan Direktè ak lòt asistan admin
  - 2 Lòt monitè manje midi pi lwen pase konfòmite
- **Enstriksyon:**
  - Lòt espesyalis nan salklas Nwayo ak paras
  - Lòt ESL ak Pwofesè Sal Resous pi lwen pase konfòmite
- **Byen Etidyan**
  - Kowòdonatè jaden kominotè

# Investisman: Inisyativ Lekòl Kominotè Hub

Nan yon Boston Community Hub School, kominote lekòl la entansyonèlman gade byen li yo (gwo bagay k ap pase yo) ak opòtinite (bagay nou vle amelyore yo) pou pran aksyon pou fè kominote lekòl yo a pi bon li kapab.

- Fanmi ak kominote a gen pouvwa pou yo vin patnè nan pran desizyon
- Lekòl nou yo ap akeyi kote ki ranpli ak lajwa, lanmou, ak kominote
- Elèv yo aprann kourikoulòm ki onore ak reflekte kilti yo ak orijin yo
- Tout granmoun ak lidèchip rekonèt rasis epi yo anti-rasis
- Pwogram nan lekòl la entegre ak ann amoni ak vle ak bezwen kominote lekòl la
- Nou grandi ansanm ak pratik Restorative & Healing
- Aprantisaj reflekte avantaj elèv yo epi li baze sou fòs yo
- Gen yon manm estaf Community Hub School pou sipòte kominote lekòl nou an pou transfere pouvwa bay pèp la
- Byen ak opòtinite nou yo evalye chak ane



# Wòl SSC la:

“Revize ak fè kòmantè sou tout bidjè lekòl la, enkli fon jeneral yo ak bidjè fon ekstèn yo, alè.”

“Apwouve bidjè pou materyèl lekòl diskresyonè, founiti, liv lekòl, ak ekipman, ki gen ladan itilizasyon lajan pou prim amelyorasyon lekòl la.”

- Sous: [Sikilè Sipèentandan SY 23-24 SSC](#)

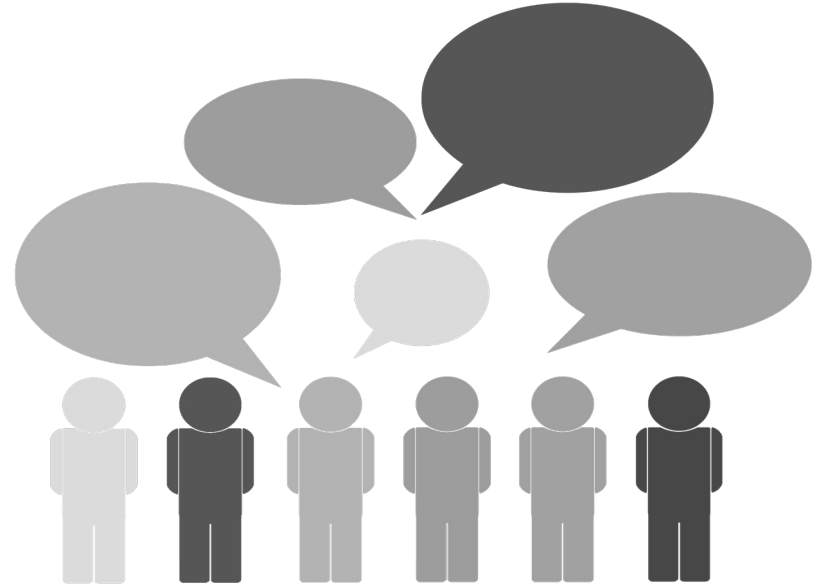
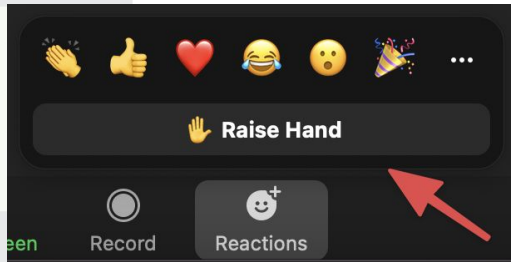


# Kèk kesyon pou poze sou bidjè yon lekòl:

- Kisa elèv nou yo ak kominote lekòl nou yo bezwen pou nou ka reyalize Plan/strateji bon kalite lekòl nou an?
- Èske nou espere oswa èske nou aplike pou nenpòt ki finansman sibvansyon adisyonèl?
- Èske nou ta prefere ofri pwogramasyon nouvo oswa diferan? Ki jan sa t ap sipòte strateji lekòl nou an? Èske gen prèv sa a ta yon chanjman enpòtan?
- Ki kontra ak patenarya nou ta dwe priyorite ane pwochèn?
- Ki lòt pwogram nou ta dwe ofri (pwovizyon, alokasyon, pwomnad)?
- Ki jan nou ka pi byen itilize resous oswa investi nan sipòte elèv istorikman majinalize yo?
- Kiyès k ap benefisye plis nan pwogram aktyèl la kounye a, e ki jan bidjè nou an ka mete aksan sou rezilta ekitab pou elèv yo?

# Forum Kominote

- ★ Koute pou w konprann
- ★ Mande klarifikasyon
- ★ Gade lè lè
- ★ Fè jantiyès
- ★ Fè respè
- ★ Leve men ou



# Pwochen etap: Bati ansanm



## SY 24-25 Bidjè Kolaborasyon/Òganizasyon Pwobableman

- ❑ **22 janvyè 2024:** Prezantasyon sou bidjè diskresyonè
- ❑ **Fevriye 2024:** Fini sik revizyon bidjè a
- ❑ **Mas 2024:** Afiche nouvo pozisyon pou anboche

## Aksè ak Resous Gwoup Travay

**8 fevriye:** (MIJOU) Fòmasyon sou Ekite pou SSC Anbochaj Sou-Komite

## Gwoup travay kominotè:

**25 mas:** Mizajou sou aktivite bilding kominote ak planifikasyon pou evènman akeyan SY24-25

