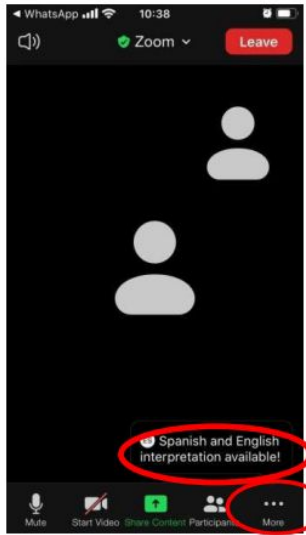


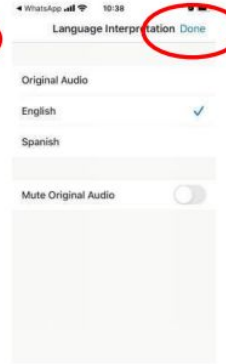
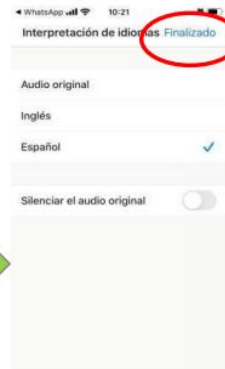
# Escuela Shaw/Taylor Sy 24/25 Revisión del presupuesto - Parte 2

Lunes, 22 de enero de 2024  
5:30 PM

# Interpretación



Smartphone  
Celular



If you have a laptop/desktop:  
Look for the globe and select English or Spanish

OR  
Si tiene computador busque el globo terráqueo/mundo y escoja Inglés o Español

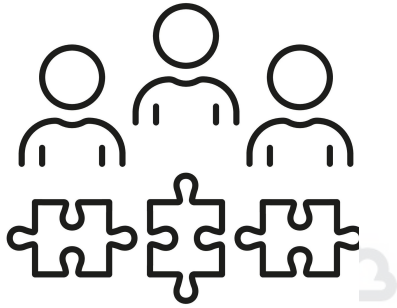




# Agenda

- ❑ **Construyendo Juntos**
- ❑ **Actualización de la colaboración presupuestaria**
- ❑ **Panorama de los fondos discrecionales**
- ❑ **Trabajando juntos**

# Construyendo Juntos



# Turnos académicos para el plan de inclusión Shaw/Taylor

- **Una escuela comunitaria** centrada en proporcionar acceso a una educación de alta calidad a todos los estudiantes.
- Proporcionar **recursos y materiales didácticos completos para que los educadores** impartan una educación culturalmente receptiva.
- **Reconocer las diversas necesidades de los estudiantes**, incluidos los estudiantes multilingües y aquellos con discapacidades.
- Crear **un entorno en el que se apoyen, cuestionen y celebren los fondos de conocimiento de los estudiantes y la interseccionalidad de sus identidades**.
- Fomentar **el aprendizaje en todos los ámbitos** con un marco culturalmente receptivo y responsable que apoye la mente, el cuerpo y el bienestar social y emocional de los estudiantes mediante la creación de estructuras que respondan de forma estratégica y flexible a las necesidades de los estudiantes.
- Considerar **la diversidad lingüística de nuestra comunidad** como uno de sus mayores activos.
- Creemos **en la creación de oportunidades para ampliar el aprendizaje más allá del aula y en el fomento de relaciones sólidas de colaboración entre la comunidad y las familias** que permitan a todos los alumnos progresar eficazmente en todos los entornos y tener éxito.

# ¿Cuáles son los programas para el próximo año?

## Programas académicos:

**Inclusión:** Todos los estudiantes

**ESL:** Estudiantes multilingües que aprenden inglés

**SLIFE:** Alumnos recién llegados con lagunas académicas

**Educación Especial:** Primera infancia, discapacidad intelectual

## Otras ofertas:

**Música:** K-2

**Yoga:** K-2

**Arte:** K-6

**Educación Física:** K-6

**STEAM:** K-6

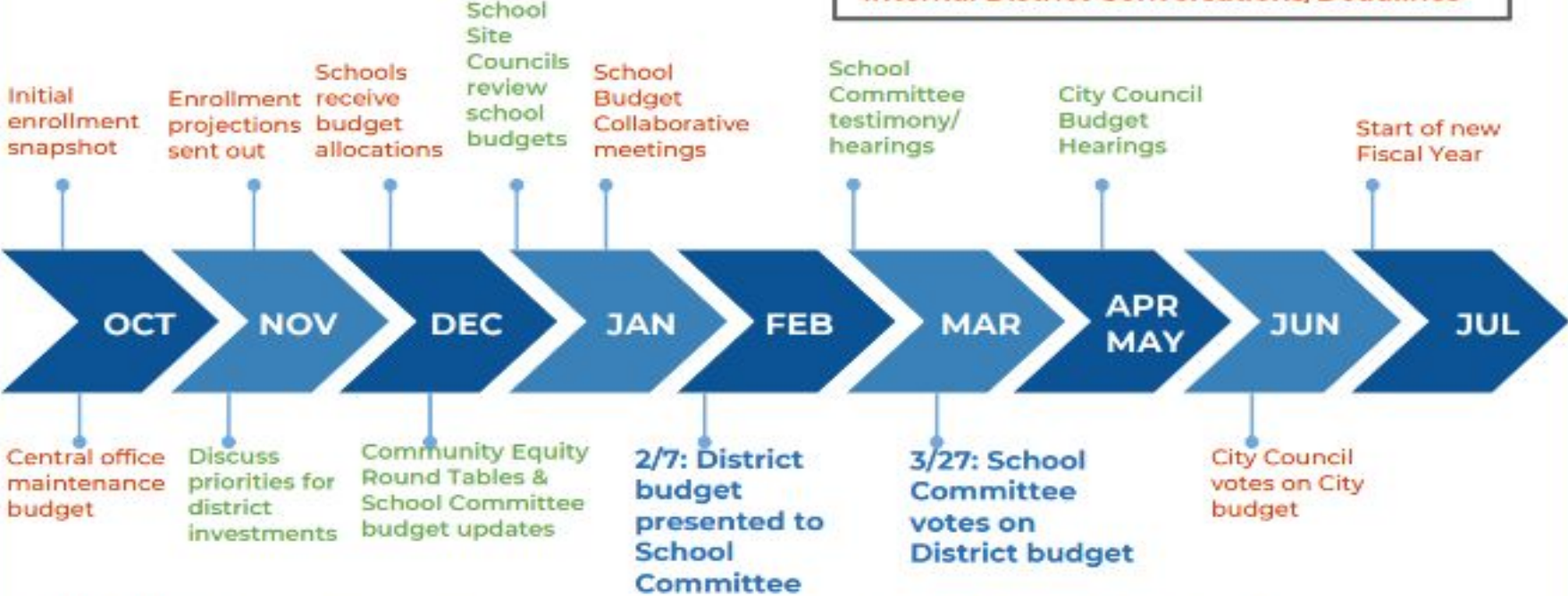
**Bibliotecario:** K-6

**Idiomas del mundo:** 4-6



# Budget Season Timeline:

Opportunities for Community Engagement  
Internal District Conversations/Deadlines



The Boston Public Schools Fiscal Year runs from July 1-June 30; the bulk of budget development for the upcoming fiscal year happens between November and March.

# SY 24/25: Actualización de la colaboración presupuestaria

Las escuelas han completado su responsabilidad de garantizar que todos los puestos básicos que se requieren para SY 24/25 se asignan.

- ❑ **Operaciones Administrativas:** incluye a todos los directores, subdirectores, administradores adicionales, secretarías, monitores de almuerzo en las dos escuelas
- ❑ **Instrucción centrada en el estudiante:** incluye 3 líneas de inclusión K-6, SLIFE y aulas de educación especial a través de los 2 sitios, ESL y profesores de aula de recursos, Instructional Coach, bibliotecario, y COSE
- ❑ **Bienestar del estudiante:** incluye enfermera, trabajador social, psicólogo escolar, enlace con la familia, coordinador de campo de la comunidad

Nivel de plantilla		
Operaciones	Instrucciones	Bienestar de los estudiantes
17 FTE	78.5 FTE	9.1 FTE



# Organización probable para el próximo año

- **Cambios previstos en la plantilla:**
  - Posiciones para la escuela fusionada para el próximo año se han presentado
  - OHC celebró horas de oficina en el Taylor y Shaw el 18 de enero para proporcionar licencias y la contratación de apoyo
  - El personal que resuelva sus problemas de licencia a tiempo puede ser recontratado
- **Cumplimiento:**
  - La escuela tiene más personal de ESL y Educación Especial del requerido para cumplir con los requisitos de conformidad
- **Contratación:**
  - La escuela convocará un comité de contratación en el próximo mes para apoyar la contratación de nuevos puestos.
  - Los miembros del SSC deberán recibir una formación sobre equidad que organizaremos durante el próximo mes

# Total de Fondos Discrecionales: \$1,124,194.20

## Fondos con guardarraíles y flexibilidad dentro de la finalidad categórica

- Asociaciones: \$131,880.00
- Personas sin hogar: \$76,919.00

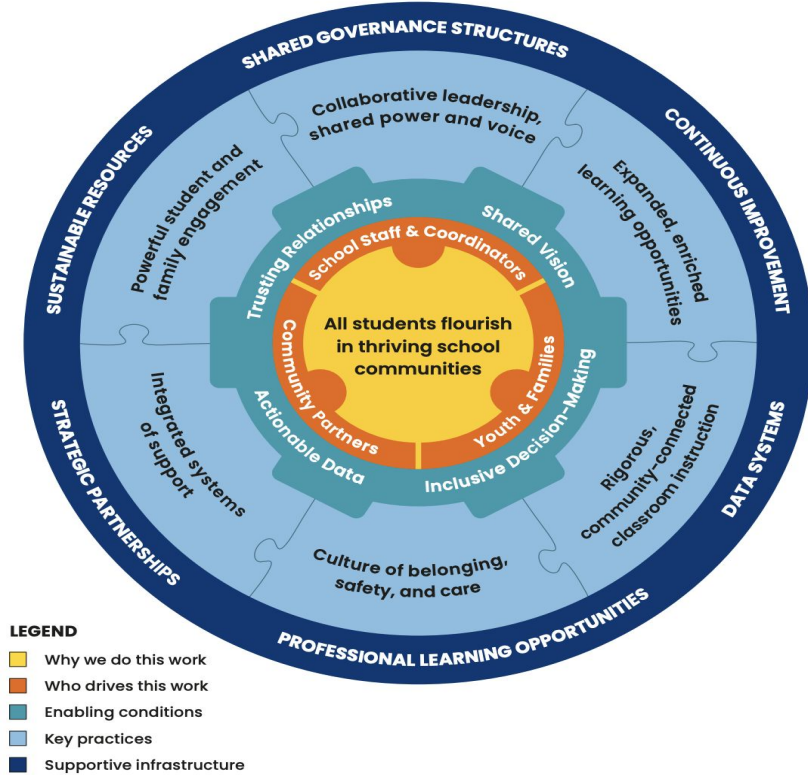
## Destacados Personal Asignación discrecional

- **Operaciones:**
  - 2 Subdirectores y asistente administrativo adicional
  - 2 Monitores de almuerzo adicionales más allá del cumplimiento
- **Instrucción:**
  - Especialistas y auxiliares de aula adicionales
  - Profesores adicionales de ESL y de la Sala de Recursos más allá del cumplimiento
- **Bienestar de los estudiantes:**
  - Coordinador de campo comunitario

# Inversión: Iniciativa Escolar Comunitaria Hub

En una escuela Boston Community Hub School, la comunidad escolar observa intencionadamente sus ventajas (las cosas buenas que están sucediendo) y oportunidades (las cosas que queremos mejorar) para tomar medidas para hacer de su escuela-comunidad lo mejor que puede ser.

- Las familias y la comunidad están capacitadas para participar en la toma de decisiones.
- Nuestras escuelas son lugares acogedores llenos de alegría, amor y comunidad.
- Los alumnos aprenden un currículo que honra y refleja sus culturas y orígenes.
- Todos los adultos y dirigentes reconocen el racismo y son antirracistas.
- Los programas de la escuela están integrados y alineados con los deseos y necesidades de la comunidad escolar.
- Crecemos juntos con prácticas restaurativas y curativas.
- El aprendizaje refleja las ventajas de los alumnos y aprovecha sus puntos fuertes.
- Hay un miembro del personal de la Escuela Community Hub para apoyar a nuestra comunidad escolar para transferir el poder a la gente
- Nuestros activos y oportunidades se evalúan anualmente



# La función del SSC:

“Revisar y comentar oportunamente todo el presupuesto escolar, incluidos los presupuestos de los fondos generales y de los fondos externos.”

“Aprobar el presupuesto para materiales escolares discrecionales, suministros, libros de texto y equipos, incluido el uso de los fondos del premio de mejora escolar.”

- Fuente: [SY 23-24 Circular del Superintendente del SSC](#)

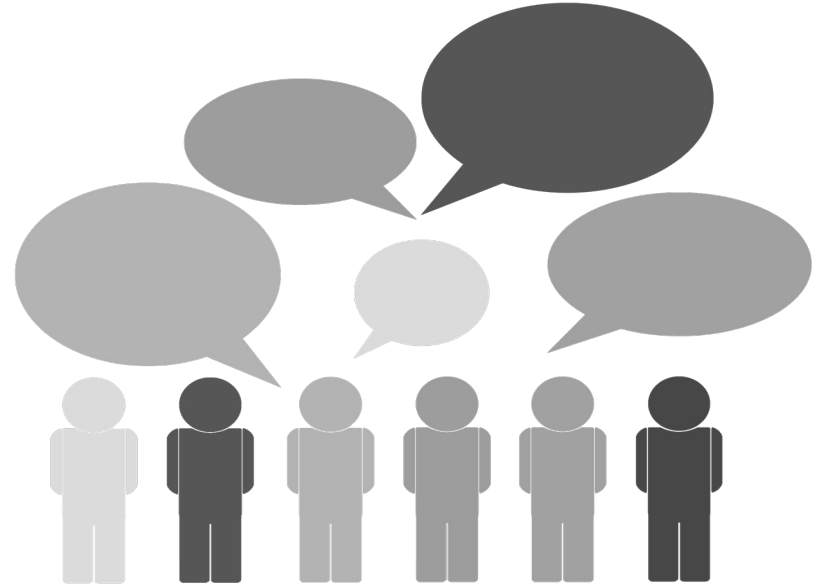
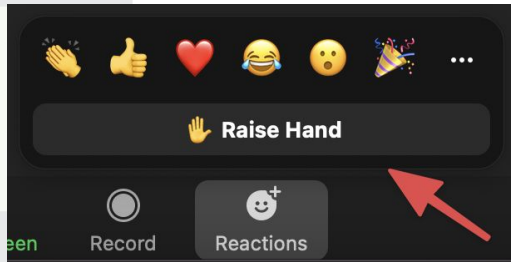


# Algunas preguntas sobre el presupuesto escolar:

- ¿Qué necesitan nuestros alumnos y la comunidad escolar para que podamos alcanzar nuestro Plan/Estrategia de Calidad Escolar?
- ¿Esperamos o vamos a solicitar alguna subvención adicional?
- ¿Preferiríamos ofrecer una programación nueva o diferente? ¿Cómo apoyaría esto la estrategia de nuestro centro? ¿Existen pruebas de que se trataría de un cambio significativo?
- ¿A qué contratos y asociaciones deberíamos dar prioridad el año que viene?
- ¿Qué otros programas deberíamos ofrecer (suministros, estipendios, excursiones)?
- ¿Cómo podemos utilizar mejor los recursos o invertir en el apoyo a los estudiantes históricamente marginados?
- ¿Quién se beneficia más actualmente de la programación actual y cómo puede nuestro presupuesto hacer hincapié en los resultados equitativos para los estudiantes?

# Foro comunitario

- ★ Escuche para comprender
- ★ Pida aclaraciones
- ★ Vigile el tiempo de emisión
- ★ Sea amable
- ★ Sea respetuoso
- ★ Levante la mano



# Próximos pasos: Construyendo juntos



## SY 24-25 Presupuesto

### Colaboración/Organización probable

- ❑ **22 de Enero de 2024:** Presentación del presupuesto discrecional
- ❑ **Febrero 2024:** Finalización del ciclo de revisión del presupuesto
- ❑ **Marzo 2024:** Publicación de los nuevos puestos a contratar

## Grupo de trabajo sobre acceso y recursos

**8 de febrero:** (ACTUALIZACIÓN) Formación sobre equidad para el Subcomité de Contratación del CDC

## Grupo de trabajo comunitario:

**25 de marzo:** Actualización sobre las actividades de creación de comunidad y planificación del evento de bienvenida SY24-25



