

Etid Rezilyans Chalè Boston

Rezilyans Chalè ak Rekonstwiksyon Cummins Highway

8 jiyè 2021



Anviwònman



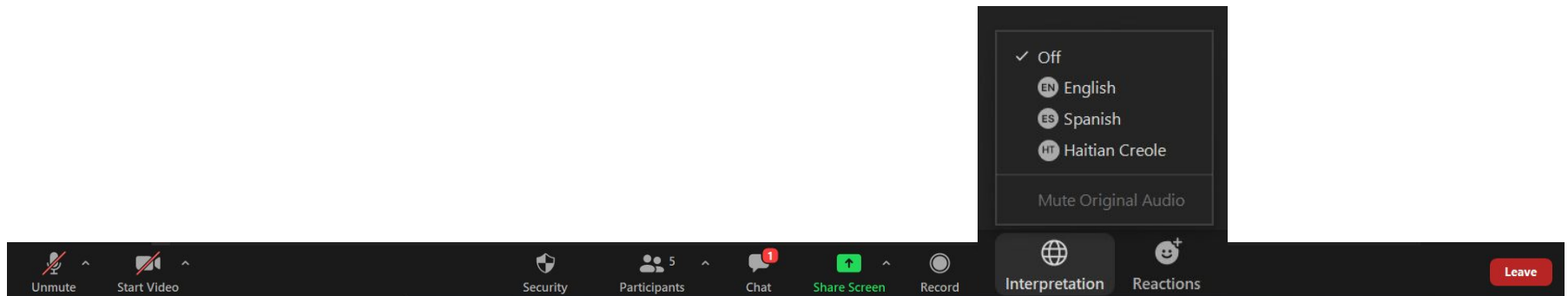
Travay Piblik



Transpò

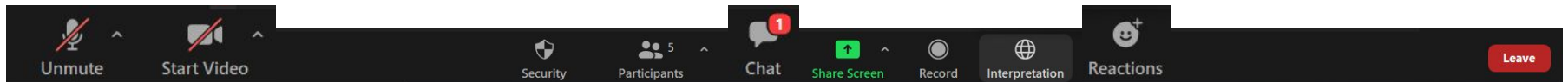
Welcome! ¡Bienvenidos! Akeyi!

- Si hablas español y prefieres escuchar la reunión en esta lengua utiliza el botón de “Interpretation” (Interpretación) para acceder al canal de audio en español.
- *Si w pale Kreyòl Ayisyen e w prefere tande reyinyon an nan lang sa a tanpri sèvi ak bouton "Interpretation" (Entèpretation) pou w jwenn aksè ak chèn odyo pou Kreyòl Ayisyen an.*



Byenvini!

- Reyinyon sa a **ap anrejistre.**
- Aktyalize non w sou Zoom pou w mete non prefere w ak pwonon w.
- Mikwo w fèmen pou kòmanse. Ou pral bezwen ouvri mikwo a pou w pale. W ap konekte pa telefòn? Peze ***6** pou ouvri mikwo a.
- Ou gendwa sèvi ak opsyon fidbak non-vèbal. Leve men w oswa kite yon mesaj nan bwat tchat la si w genyen yon kesyon. Si w konekte nan reyinyon an, sèvi ak ***9** pou leve men w.



Hello! ¡Hola! *Bonjour!*



Zoë Davis

Office of
Environment



Jeffrey Alexis

Public Works
Department



Daniela Sánchez

Transportation
Department



Stefanie Seskin

Transportation
Department

Ann kòmanse!

**Ki kote ki pi cho nan Cummins
Highway?**



Tape repons ou nan tchat la.

Diskisyon Kominotè sou Rekonstwiksyon Cummins Highway

Reyinyon sa a antre nan kad yon seri pou rive nan konsepsyon final Cummins Highway a. Nou pral pataje enfòmasyon sou fason konsepsyon ri reponn ak objektif Vil la ansanm ak fidbak ou. Chak reyinyon pral enfòme dènye konsepsyon an.

Nan Reyinyon Jodi a

En la reunión de hoy

- **Aprann sou Etid Rezilyans Vil Boston an**
- **Aprann sou Rekonstwiksyon Cummins Highway a**
- **Eksperyans chalè**
 - Eksperyans Chalè Mattapan
- **KONTRIBISYON: Lide pou Rekonstwiksyon Cummins Highway pou ede diminye enpak chalè iben ak risk chalè.**

Etid Rezilyans Chalè

Nan kad pwogram Climate Ready Boston, Vil la ap devlope solisyon toupatou nan vil la pou diminye chalè iben ak risk chalè epi prepare pou enpak alontèm yo.

Etid la pral idantifye:

- **Estrateji adaptasyon chalè**
- **Endikatè kle pou risk chalè ak rediksyon**
- **Ki kote estrateji yo ap gen pi gwo enpak**
- **Delè aplikasyon an**

Pwojè sa a fèt nan kad Healthy Places Initiative.

“Rive ete 2050 Boston gendwa cho menm jan ak ete Washington, DC jodi a, epi nan fen syèk la, yo gendwa vin pi cho pase jan Birmingham, AL ye jodi a. ”

Adaptasyon Boston ak Klima



Toupatou nan Vil la + Konsatrasyon sou 5 Katye

Etid Rezilyans Chalè a pral yon plan toupatou nan vil la, ak yon konsantrasyon espesyal sou 5 katye:

Chinatown



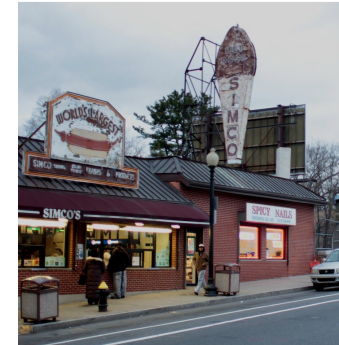
Dorchester



East Boston



Mattapan



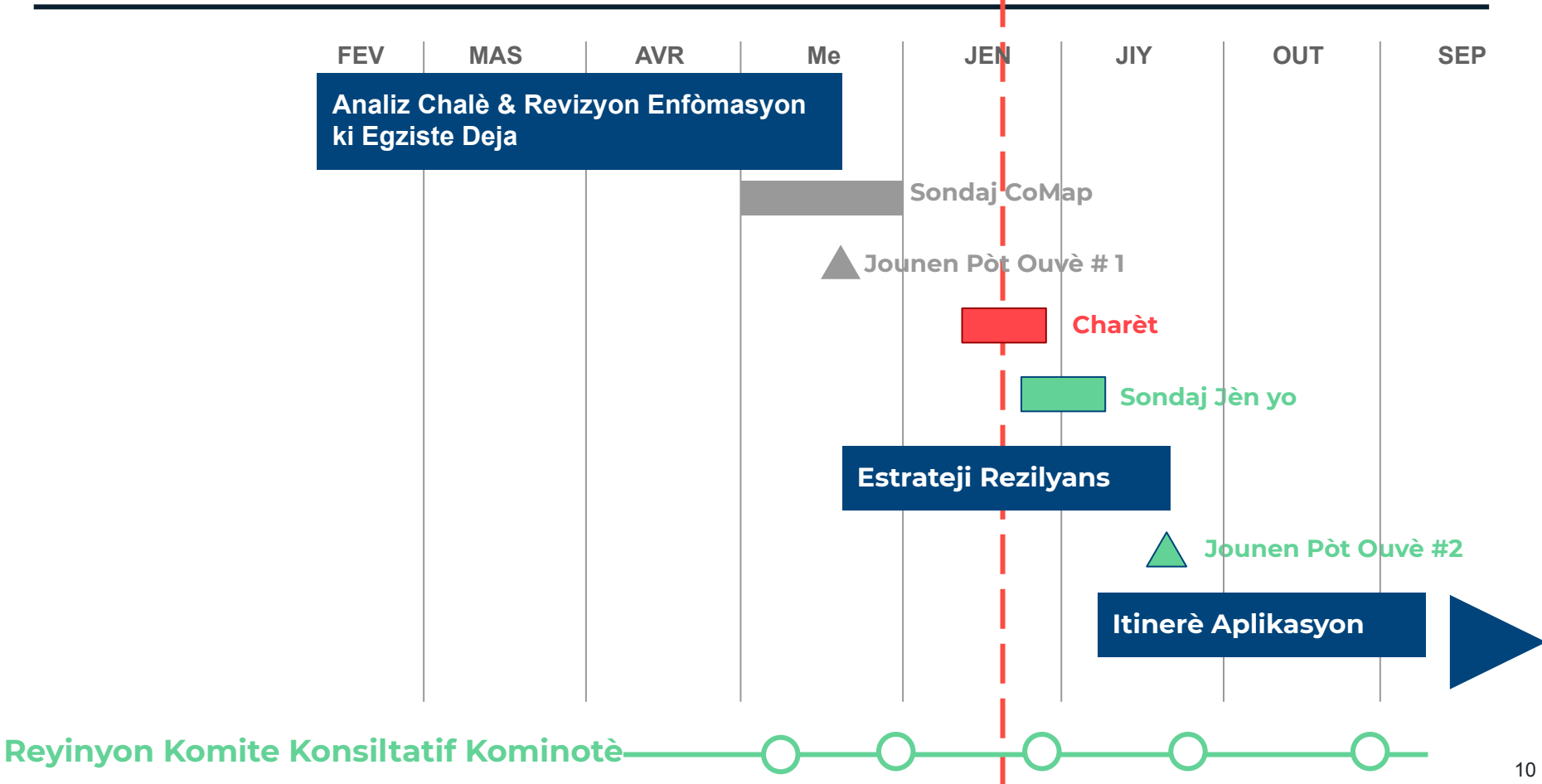
Roxbury



Yo te chwazi zòn konsantrasyon sa yo pou risk chalè yo ak enpak pwopagasyon rasis sistematik, ki gen ladan enjistis anviwònman ak istorik planifikasyon ki te ogmante ekspozisyon chalè ak frajilite sante.

Kalandriye Etid Rezilyans Chalè A

Nou la a!



12:11

Entwodiksyon



Rekonstwiksyon Cummins Highway

Pandan yon pwojè rekonstwiksyon nou rekonstwi ri a totalman, sa ki gen ladann twotwa, arebò ri a, ekleraj ri a, limyè sikilasyon, revètman wout la, epi ranplase oswa mete sèvis piblik yo jan sa nesesè.



Rekonstwiksyon Cummins Highway

Sa ou wè sou Cummins kounye a se **yon rekonsepsyon tanporè** pou ralanti chofè k ap fè vitès yo ak amelyore sekirite pou tout itilizatè pandan n ap travay sou konsepsyon Cummins Rekonstwiksyon an.



Ki relasyon ki genyen ant Cummins Highway ak Rezilyans Chalè?

Yo p at amelyore Cummins Highway depi prentan 1955. Yo te retire tramway ki te akote Cummins yo an 1953 pou yo fè plas pou machin. Konfigirasyon ri a reflete priyorite ane 1950 yo: pèmèt moun ki pa rezidan yo kondui byen vit nan katye nou yo.



Ki relasyon ki genyen ant Cummins Highway ak Rezilyans Chalè?

Planifikasyon rekonstwiksyon Cummins la se yon opòtinite inik. Nou ka fè chanjman ki reflekte priyorite katye a. Konsepsyon nou an ka redui enpak chalè a sou rezidan yo ak lòt moun k ap itilize ri a.



Kijan y ap sèvi ak kontribisyon w yo?

- **Lide ak kontribisyon w jodi a pral sipòte devlopman estrateji rezilyans chalè nan Mattapan epi ede enfòmè konsepsyon Cummins Highway a.**
- **Cummins Highway: Nou pral kontinye konvèsasyon an avèk ou sou konseptyon ak rekonstwiksyon final la.**
 - Kalite Lè a: 22 jiyè a 6è:30 p.m. sou Zoom
 - Itilizasyon teren ak planifikasyon transpò: 17 out a 6è:30 p.m. sou Zoom
- **Etid Rezilyans Chalè: N ap fè yon dezyèm jounen pòt ouvè mwa sa a.**
 - 14 jiyè a 6è p.m. sou Zoom
 - Kontinye kontribye lide sou boston.gov/preparing-heat

Poukisa chalè fè yon diferans?

Chalè se kòz # 1 lanmò ki gen rapò ak klima, plis pase tònad, siklòn, inondasyon, ak ivè /sezon frèt.*

Gen kèk moun ki gen plis risk pou maladi ki gen rapò ak chalè, tankou konjesyon serebral chalè oswa kout chalè.

- **Timoun yo**
- **Granmoun aje**
- **Moun ki gen sèten pwoblèm sante tankou opresyon ak dyabèt**
- **Moun ki pi ekspoze ak chalè ak / oswa mwens kapasite pou jwenn aksè ak klimatizasyon**
 - Pa egzanp: travayè konstriksyon deyò, atlèt, moun ki sanzabri, moun ki pa gen aksè ak klimatizè

Eksperyans chalè Mattapan an



Reflechi sou eksperyans ou yon jounen cho an ete...

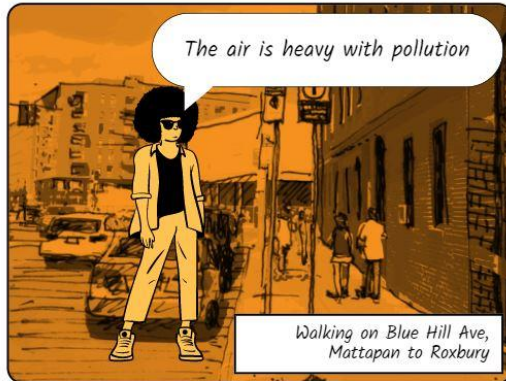


Hi, I'm Fatima from Mattapan and this is my Boston Heat Experience

Morning



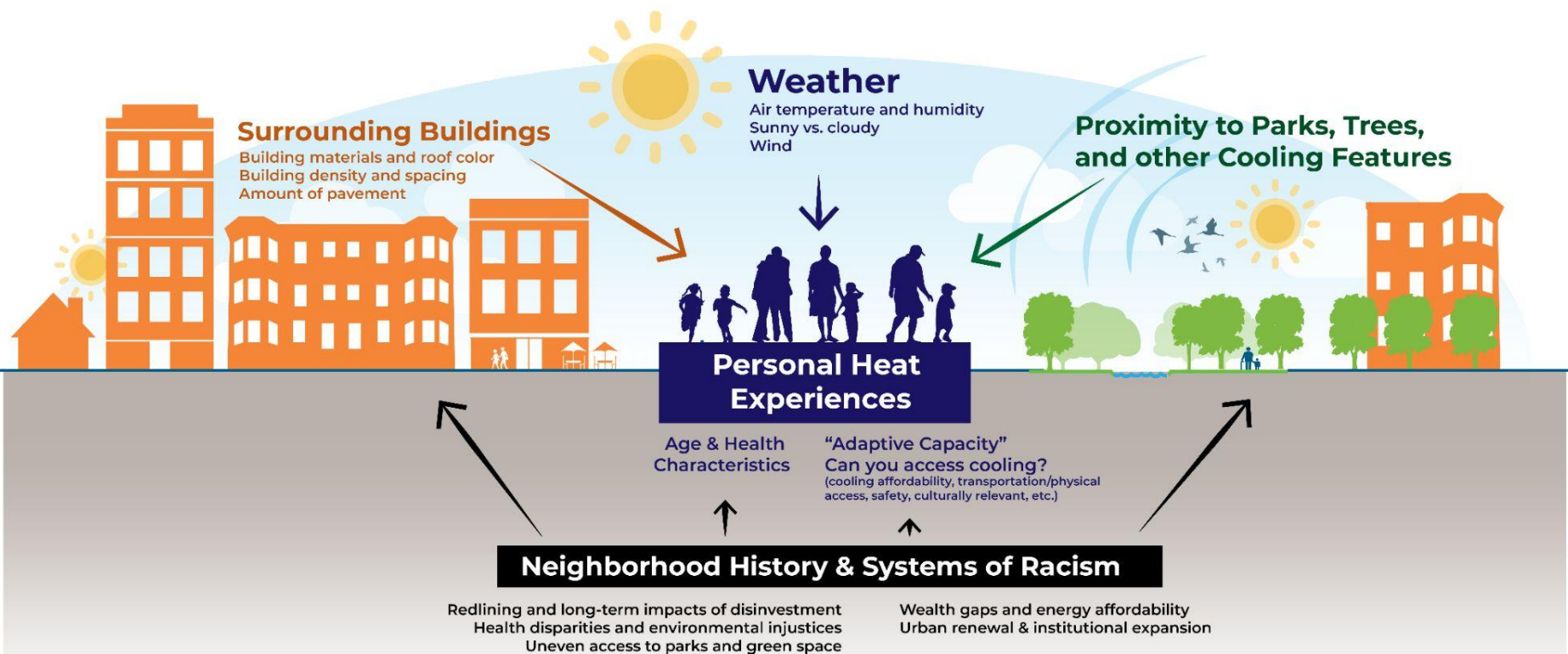
Afternoon



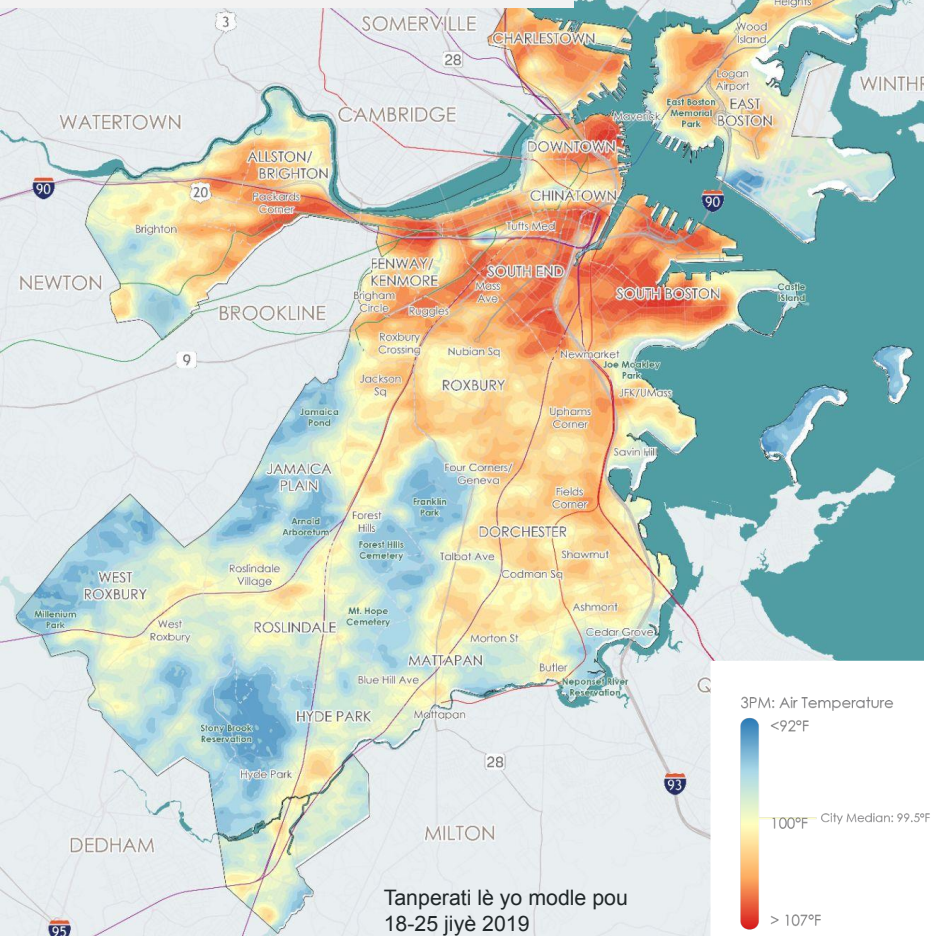
Night



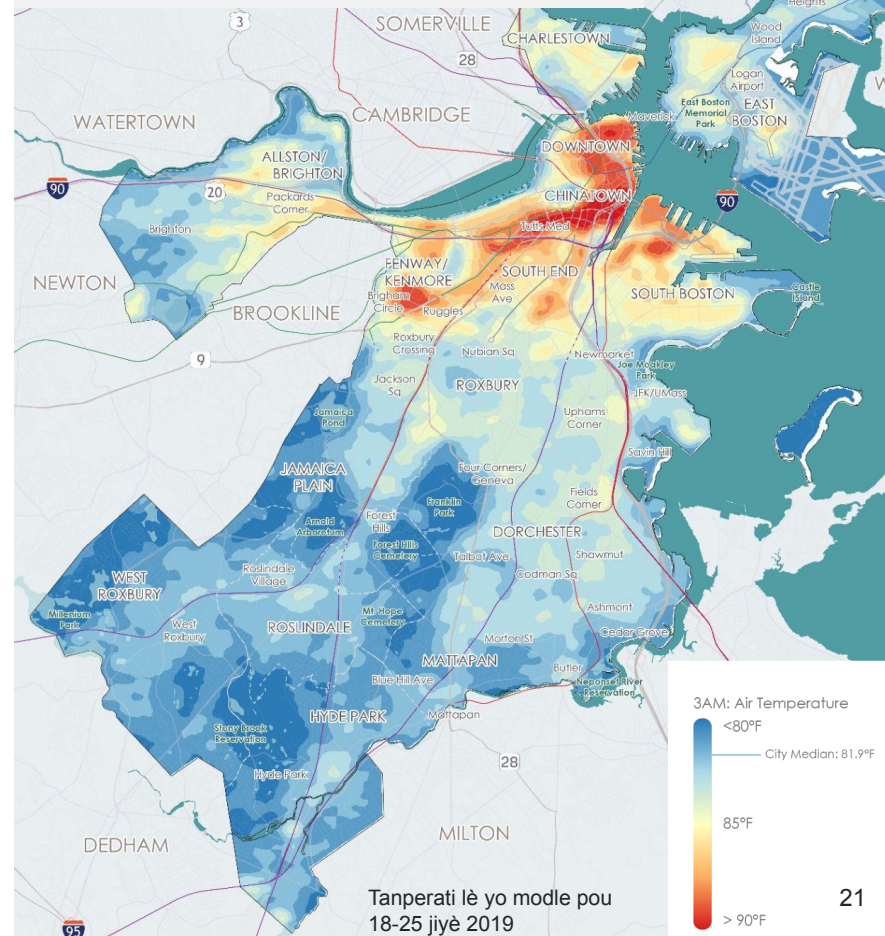
Eksperyans chalè yo pi plis pase jis "klima" a



Tanperati Lè Lajounen (3 pm)



Tanperati Lè Lannwit (3 am)



Poukisa gen kèk katye ki pi cho oswa pi fre?

Ant 1938 ak 1968, Kòporasyon Prè Pwopriyetè (Home Owners Loan Corporation) kay yo te itilize **yon yon sistèm klasman "prè nivo risk"** pou chak katye Boston - ki genyen gwo **relasyon ak konpozisyon rasyal** katye a.

Efè:

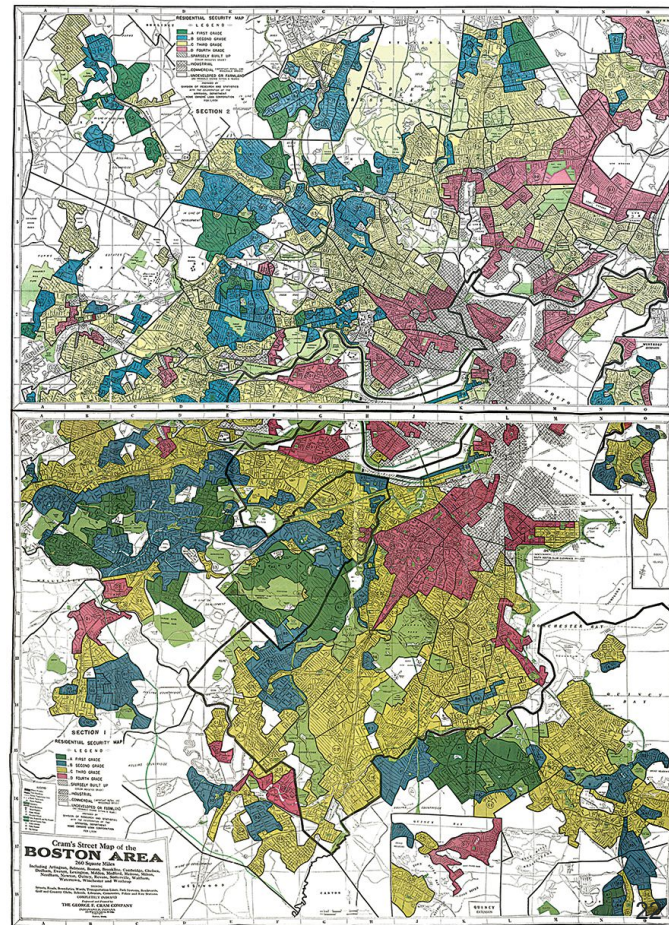
- Prèske enposib pou moun ki gen koulè kalifye pou prè ipotèk
- Estabilite katye redui
- Enfliyanse investisman piblik ak prive

Enpak yo toujou vizib jodi a.

HOLC Grading

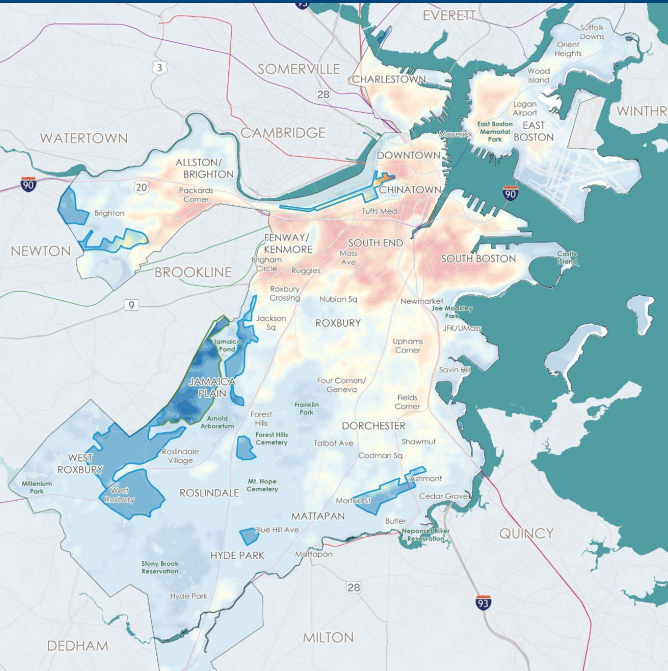
-  A: "Best"
-  B: "Still Desirable"
-  C: "Declining"
-  D: "Hazardous"

Sous done: Katografi Pwojè Inegalite

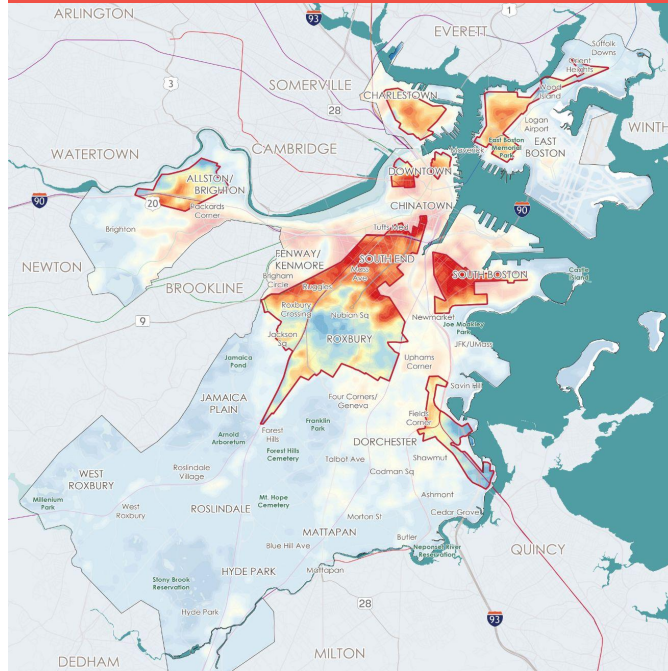


Zòn ki te **make an wouj** nan tan lontan yo **pi cho** jodi a

A: "Pi bon" & B: "Toujou Dezirab"



D: "Danjere"



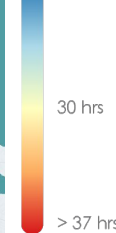
Jodi a, zòn "D":

- Yo 7.5 ° F pi cho nan jounen an
- Yo 3.6 ° F pi cho nan mitan lannwit
- Gen 74% mwens pak
- Gen 30% mwens kouvèti pyebwa

konpare ak zòn "A"

Heat Event Hours

< 25 hr



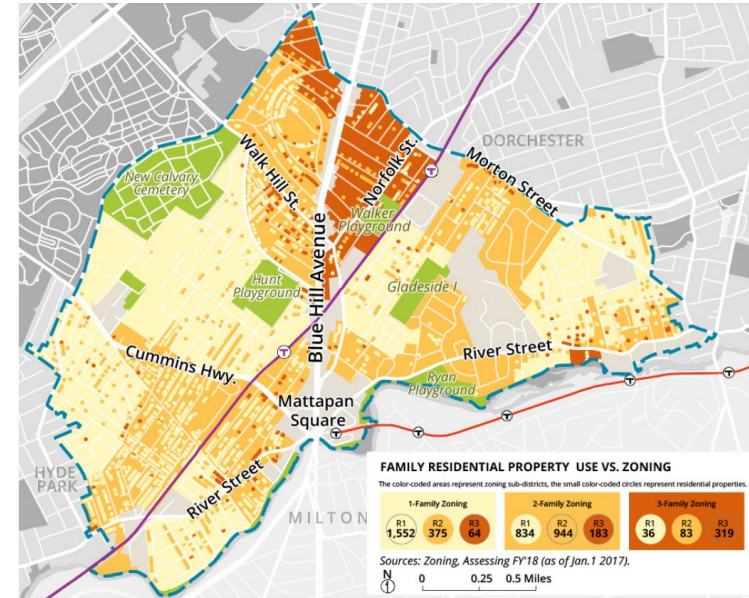
30 hrs

> 37 hrs

Nan ki fason règlemantasyon/pwojè planifikasyon yo te ogmante vilnerabilite ak chalè?

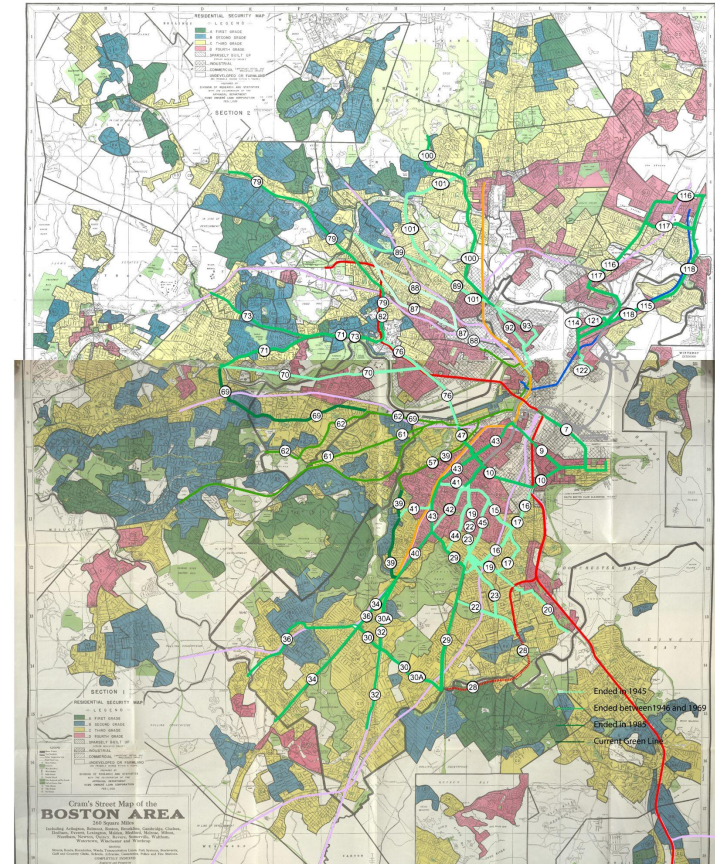
- **Chanjman zonaj**

- Kwasans lan te limite ak zonaj fèb dansite, sa ki te kontribye ak destabilizasyon anpil nan biznis ki gen pwopriyetè lokal sou kote Blue Hill Avenue, Cummins Highway, ak Mattapan Square piske te genyen mwens rezidan pou sipòte biznis yo



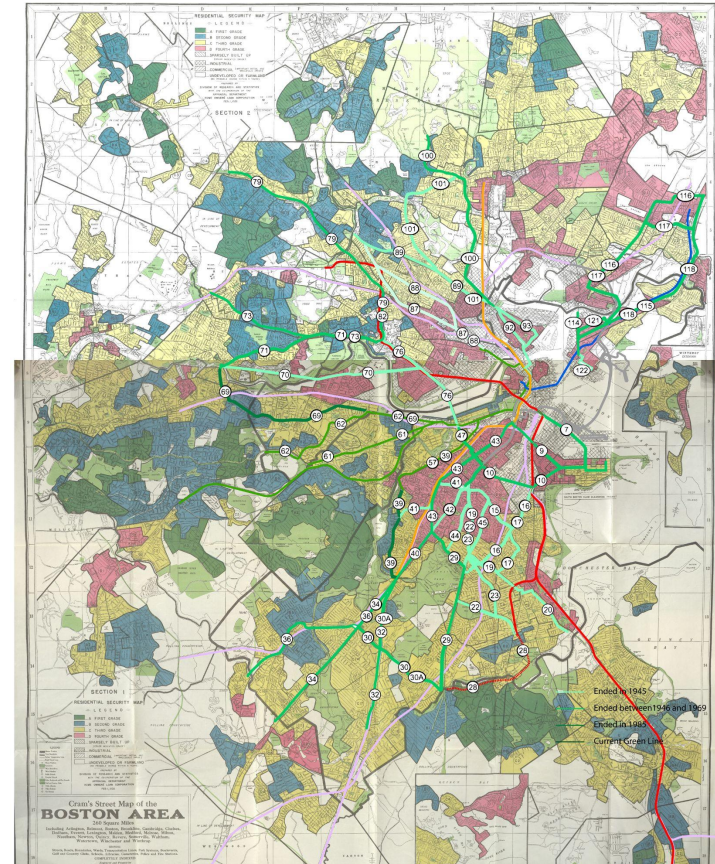
Nan ki fason règlemantasyon/pwojè planifikasyon yo te ogmante vilnerabilite ak chalè?

- **Fen sistèm tramway Boston nan ane 1950 yo**
 - Diminye aksè transpò rezidan Mattapan pou al travay
 - Ankouraje "Deplasman Moun Blan" pandan yo te rann Blue Hill Avenue ak Cummins Highway plis la pou machin, nan sèvis moun ki pa rezidan



Nan ki fason règlemantasyon/pwojè planifikasyon yo te ogmante vilnerabilite ak chalè?

- **Fen sistèm tramway Boston nan ane 1950 yo**
 - Ogmante fyabilite gras ak posesyon yon machin pèsonèl, sa ki vin ajoute sou depans pèsonèl yo. Rezidan Boston ak moun koulè yo peye tarif asirans ki pi wo.



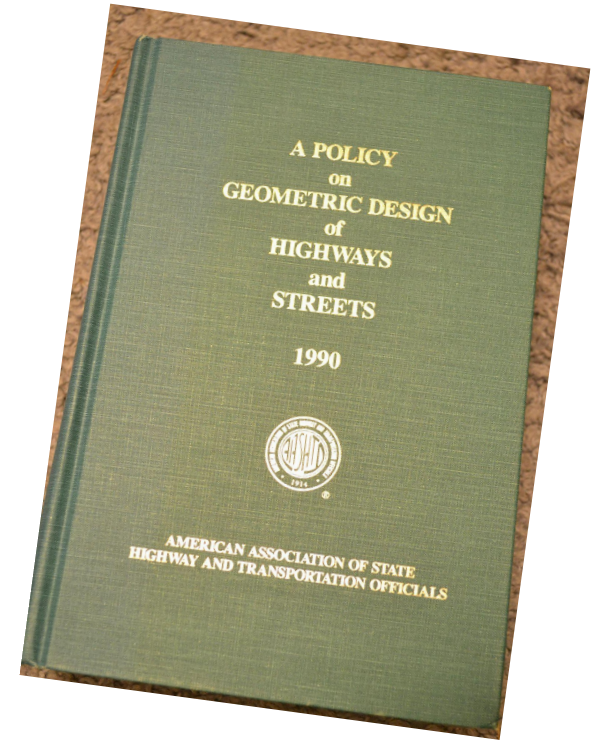
Nan ki fason règlemantasyon transpò yo te ogmante vilnerabilite ak chalè?

- **Règlemantasyon konsepsyon ri**

- Apati ane 50 yo a kontinye jiska kòmansman 2000 yo pi fò depatman transpò te fokalize sèlman sou moun k ap deplase nan machin. Sa te debouche sou elajisman ri yo ak konstwiksyon gwo espas paking pave.
- Rive nan ane 90 yo anpil dokiman jeni te gen rekòmandasyon kont pye bwa nan lari yo paske chofè yo te ka frape nan pye bwa yo.

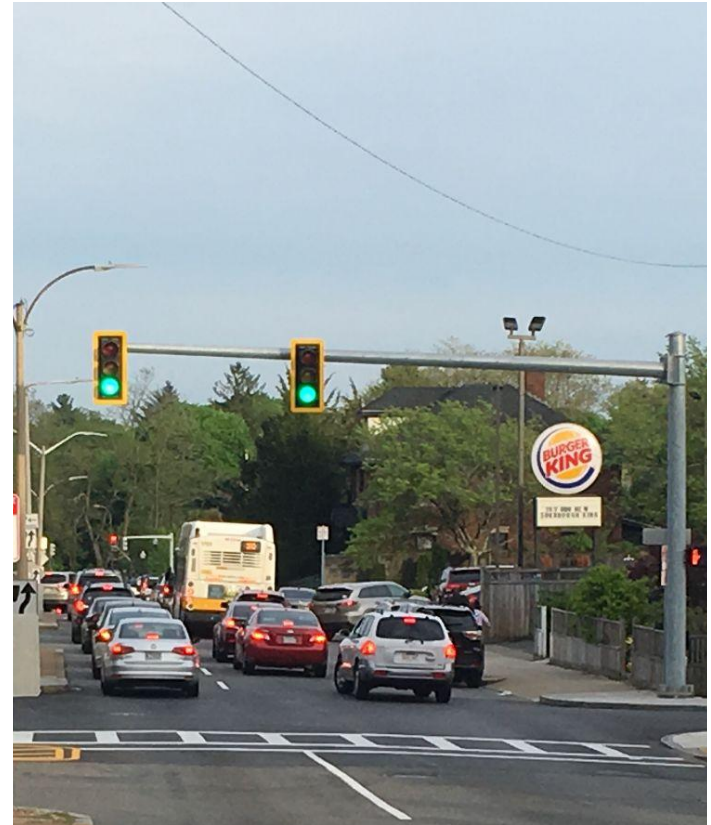
- **Finansman transpò**

- Majorite finansman transpò ki te disponib yo te ale jwenn pwojè ki nan benefis kondui. Genyen lajan limite ki disponib pou elaji ak sipòte transpò piblik.

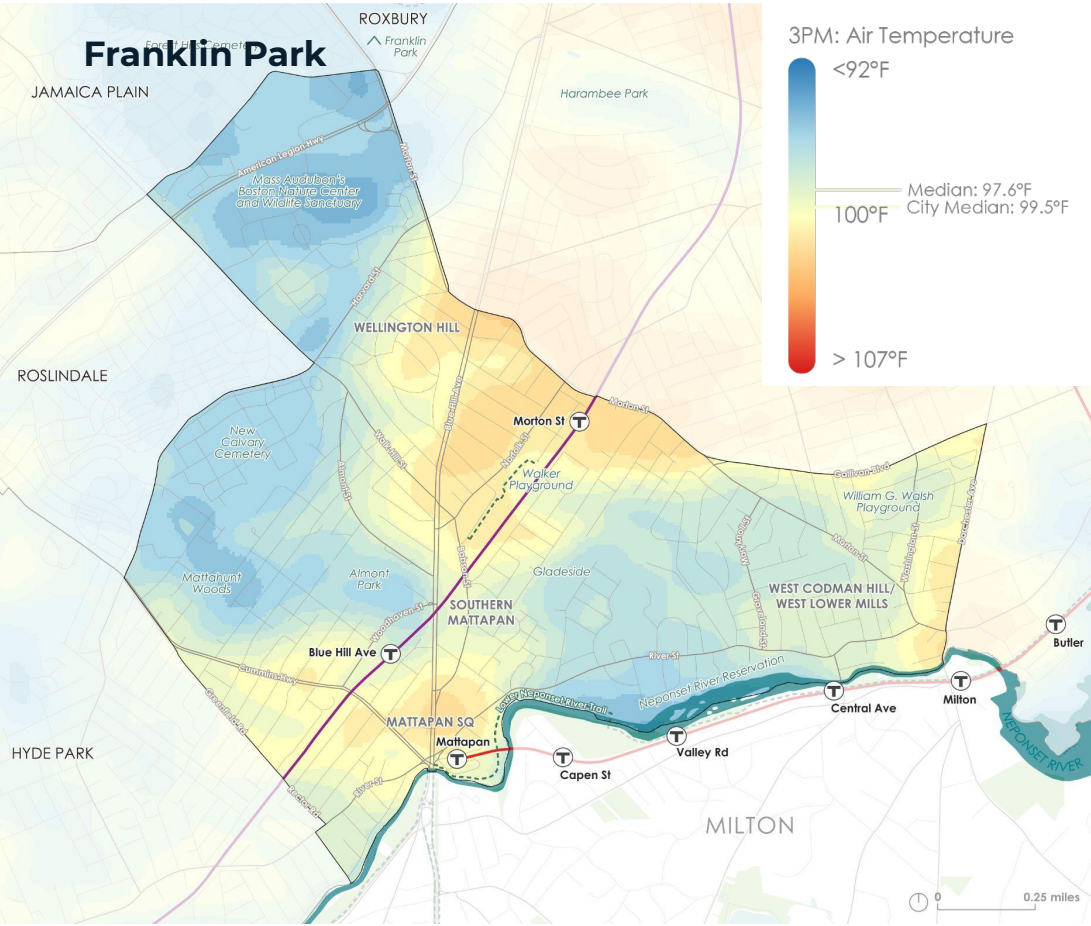


Nan ki fason règlemantasyon/pwojè planifikasyon yo te ogmante vilnerabilite ak chalè?

- **Konte sou machin pou tout depasman nou rann katye a pi cho.**
 - Ogmante nivo sikilasyon machinnan rann katye a pi cho akòz friksyon kawotchou, fren, ak lafimen machin
 - Mwayen machin pèsònèl a motè a kreye 6.31 milyon joul chalè pa mil. Sa reprezante menm bagay ke kite yon chofaj 1500 wat nan yon espas pandan 70 minit.



Tanperati Lè a pandan Lajounen (3è PM)



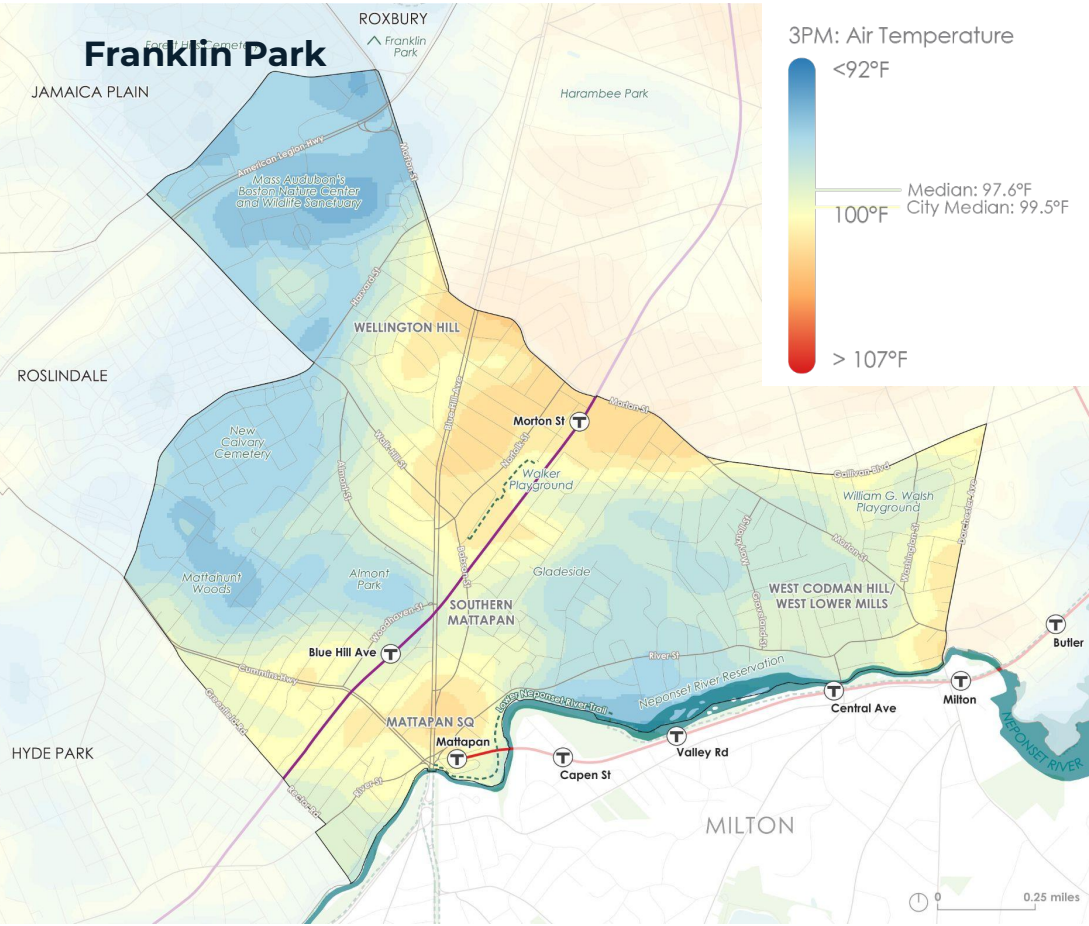
- **Wout laj ak zòn pave ak mwens kouvèti pye bwa chofe pandan jounen an.**

Wout laj ak zòn pave ki gen mwens kouvèti pyebwa chofe pandan jounen

Arè Tren Mattapan



Tanperati Lè a pandan Lajounen (3è PM)



- **Espas vèt ak lakou ki gen pye bwa pote pòch frechè.**
Espas vèt ak lakou ki gen pyebwa pote pòch frechè

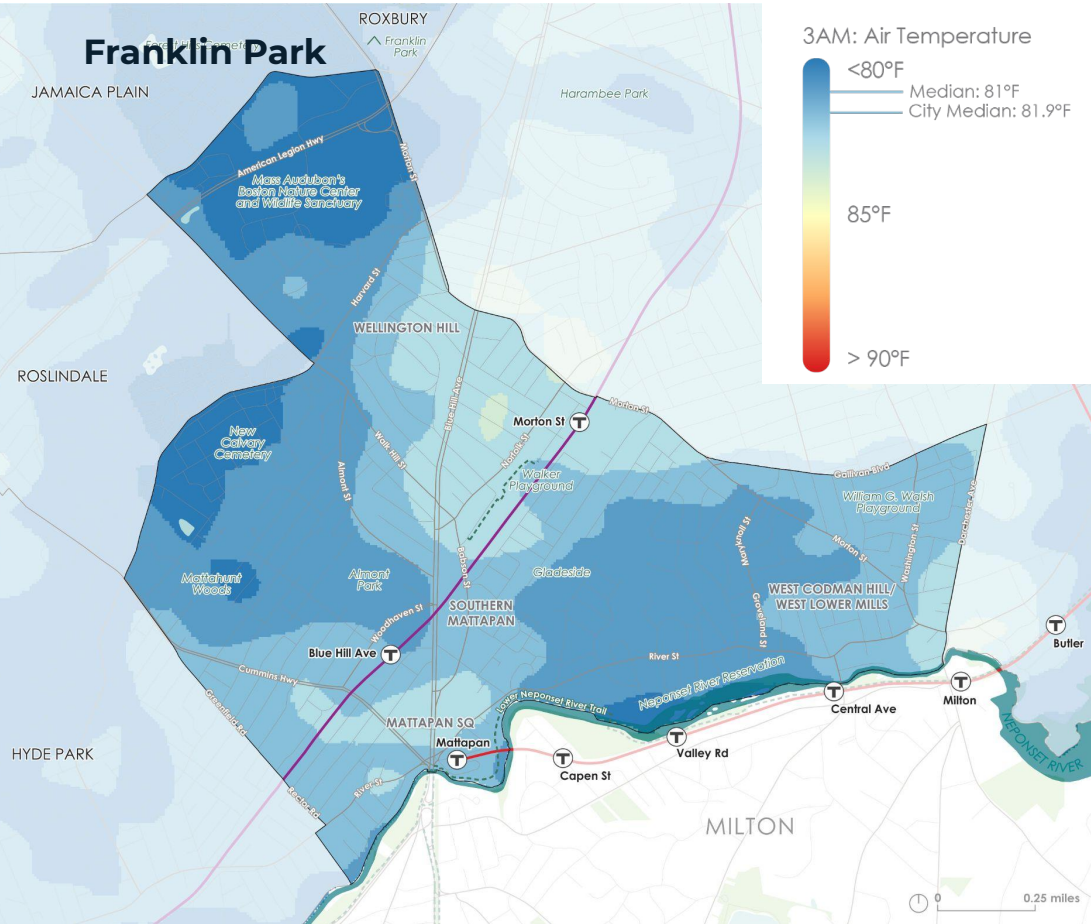
Arè T Mattapan



Franklin Park



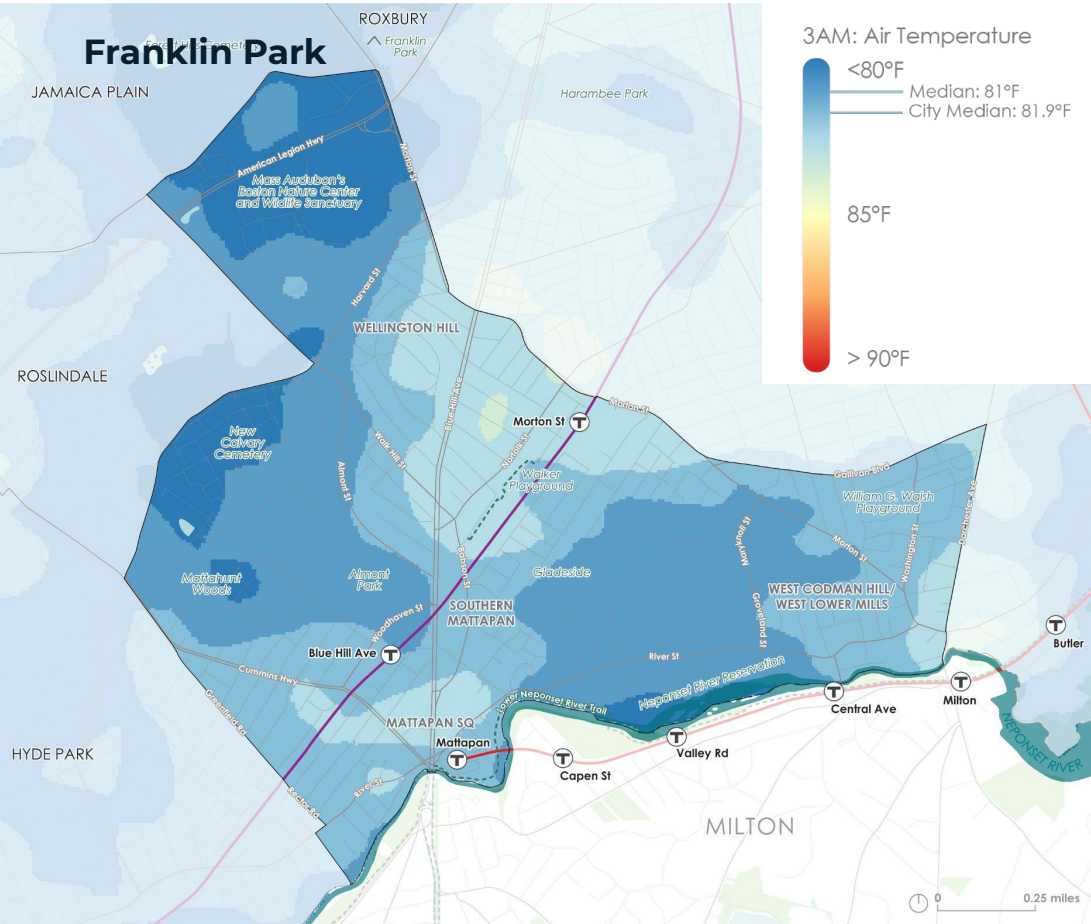
Tanperati Lè a pandan Lannwit (3è AM)



- **Mwens vwa aksè ede kreye zòn sid ak zòn nò pi fre, espesyalman lannwit**



Tanperati Lè a pandan Lannwit (3è AM)



- **Tanperati lannwit ki pi cho vle di ke kay yo ak ri yo gen mwens chans pou yo rafrechi. Sa rann vag chalè yo pi mal.**



Faktè ki Kontribye nan Ekspozisyon Gwo Chalè nan Boston

- Pi cho pase tanperati lè medyàn vil la nan jounen an
- Tanperati frèt pi pre tanperati medyàn vil la lannit
- Gwo zòn pavi pa refwadi pandan lannwit
- Soti nan kèk grenn rive nan okenn pye bwa
- Yon tikras opsyon apre machin vle di plis blokis, plis chalè fren ak lafimen



Blue Hill Avenue, Mattapan

Faktè ki Kontribye ak Ri ki fè Pi Fre nan Boston

- Ri ki pi etwat vle di mwens revètman pou absòbe chalè.
- Gwo kantite kouvèti pye bwa ki bay lonbray pou ri ak bilding yo.
- Kay plizyè fanmi yo bay lonbray ak reyon dirèk solèy la.



*Pye bwa yo
bay lonbray
sou twotwa ak
wout yo*

*Mwens
revètman
otowout pou
absòbe chalè*

Washington Street, Dorchester

12:11

Èd Chalè & Rediksyon Tanperati

MATTAPAN-ASHMONT

3254



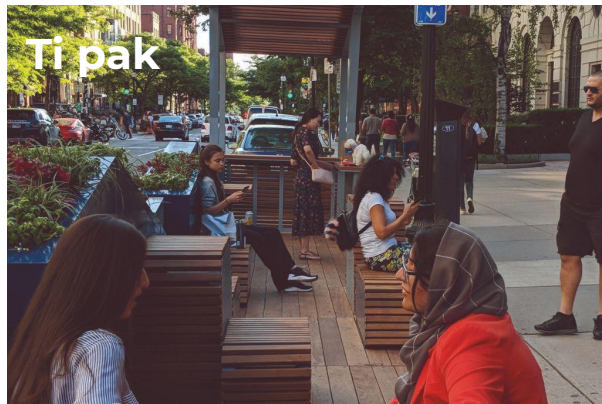


**Ki kote ki pi cho nan Cummins
Highway pandan ete a?**

Tape repons ou nan tchat la.

Rafrechi Cummins Highway

Refrescando Cummins Highway



Ki lide w genyen pou rafrechi Cummins Highway?

Lide rezilyans chalè pou Mattapan - Tan Brase Lide Endividyèl

Pataje lide w ak gwoup la nan tchat la!

- 1. Kibò / pou kiyès ki genyen pi bwo bezwen pou èd kont chalè sa a nan katye a?**
- 2. Ki pi gwo obstak ki genyen pou yon moun pa rete nan frechè?**
- 3. Lide pou pote pi bon metòd rafrechisman pou katye w la?**



Lide rezilyans chalè pou Cummins Highway

Pataje lide w ak gwoup la pandan separasyon an gwoup la!

- 1. Kibò / pou kiyès gen pi gwo nesesite pou rezilyans chalè?**
- 2. Ki pi gwo obstak ki genyen pou rete fre *pandan yon moun deyò nan lari a?***
- 3. Lide pou bay pi bon rafrechisman sou kote Cummins Highway?**



12:11

Rete Angaje

MATTAPAN-ASHMONT

3254



Pwogram Pataj / Fason pou Rete nan Frechè

Rele 311 - Enfòmasyon sou Sant Refwadisman

Resous pou Rafrechi Pandan Chalè

<https://www.boston.gov/departments/emergency-management/keeping-cool-heat>

AlertBoston - Mizajou sou ijans chalè

<https://www.boston.gov/departments/emergency-management#sign-up-for-alerts>

Plante pye bwa nan vil la

<https://www.boston.gov/departments/parks-and-recreation/how-get-tree-planted-city-land>

Asistans kabiran nan kad Pwogram Asistans Enèji Kay Salè Fèb (Low Income Home Energy Assistance Program - LIHEAP)

<https://www.mass.gov/service-details/learn-about-low-income-home-energy-assistance-program-liheap>

Pwogram Asistans pou Entanperi ABCD

<https://bostonabcd.org/service/weatherization-wap/#:~:text=If%20you%20are%20an%20ABCD,of%20the%20Massachusetts%20median%20income.>

Asistans fakti lwaye ak sèvis piblik nan kad pwogram Fon Èd Lwaye a

<https://www.boston.gov/departments/neighborhood-development/office-housing-stability/rental-relief-fund>

Sant Boston pou Jèn ak Pwogramasyon Fanmi ak Etablisman

<https://www.boston.gov/departments/boston-centers-youth-families>

Jwenn Aksè ak Resous sa yo:



Rete an kontak, pataje lide, ak aprann plis

- **Etid Rezilyans Chalè**

- Jounen Pòt Ouvè 14 jiyè a 6è p.m.
 - Enskri la a: bit.ly/heat-open-house2
- Vizite sitwèb pwojè a: boston.gov/preparing-heat
- Kontakte Zoë Davis: zoe.davis@boston.gov

- **Rekonstwiksyon Cummins Highway**

- Kalite Lè a ak Cummins Highway 22 jen a 6è:30 p.m.
 - Enskri la a bit.ly/Cummins-Air
- Vizite sitwèb pwojè a boston.gov/cummins-highway
- Tchat avèk nou bit.ly/Cummins-15
- Kontakte Jeffrey Alexis: jeffrey.alexis@boston.gov